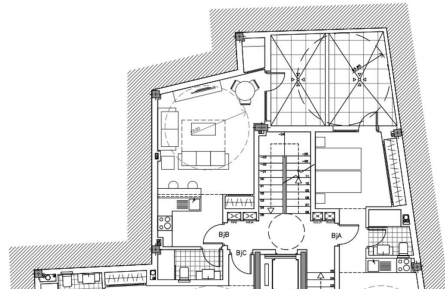


DOSSIER

MÁLAGA

AGOSTO 2019

CALLE NUÑO GOMEZ, 3



UBICACIÓN

CALLE NUÑO GOMEZ Nº3



PARAMETROS URBANISTICOS



SITUACION	CL NUÑO GOMEZ N.ºM. 3
SUPERFICIE DE LA PARCELA	168M2
NNJU PLANTEAMIENTO DE APLICACION	PGOU 2011 DE MALAGA
CALIFICACION	CH ZONA CUIDAD HISTORICA
NIVEL DE PROTECCION	NO TIENE
EDIFICABILIDAD	SEGUN APLICACION
PARAMETROS URBANISTICOS:	-ALTIMA
	-OCUPACION
ALTURA MAX. EDIFICACION	PB+2
POR ENCIMA ALTURA MAX.	BAJO CUBIERTA SEGUN NNJU DEL PGOU
ALTURA LIBRE PLANTAS ALTAS	SEGUN NNJU DEL PGOU:
PATIOS	-TIPO A
	-TIPO B
NUMERO MAX. DE VIVIENDAS	EDIFICABILIDAD MAX. / 70M2
USO CARACTERISTICO	VIVIENDA
USOS COMPATIBLES	TERCIARIO, EQUIPAMIENTO COMUNITARIO, APARCAMIENTOS, USO PRODUCTIVO EN PE

PROPUESTA

TIPO DE ACTUACION	DEMOLICION Y CONSTRUCCION NUEVA
SUPERFICIE DE LA PARCELA	168M2
NUMERO DE PLANTAS	PLANTA BAJA + 2 + BAJO CUBIERTA SEMIROTANDO
BAJO RASANTE	509.44 M2 INTERIOR
SUPERFICIE CONSTRUIDA SOBRE RASANTE	20.44 M2 PATIO
	5.22 M2 TERRAZAS CUBIERTAS
	26.19 M2 TERRAZAS DESCUB
SUPERFICIE CONSTRUIDA BAJO RASANTE	168 M2
NUMERO DE VIVIENDAS	OPCION 1: 8UDS.
	OPCION 2: 7UDS.
TIPOLOGIAS	- 6 APARTAMENTOS ESTUDIOS
OPCION 1:	- 1 DUPLEX DE 3 DORMITORIOS
	- 1 DUPLEX DE 3 DORMITORIOS
OPCION 2:	- 3 APARTAMENTOS ESTUDIO
	- 1 VIVIENDA DE 1 DORMITORIO
	- 1 VIVIENDA DE 2 DORMITORIOS
	- 1 DUPLEX DE 3 DORMITORIOS

RESIDENTIAL PLOT IN MÁLAGA

Málaga

REF# R3523087 – 850.000€

Beds

Baths

245 m²

Built

168 m²

Plot

We present this house with a basic project presented in July 2023 awaiting the execution and demolition project. It cannot be renovated, the only option is to build a new project. The project is distributed as follows: 8 homes: - 8 Storage rooms on floor -1 - 3 Studios on floor 0 - 3 Studios on floor 1 - 2 Duplex apartments with 2 and 3 bedrooms on floor 2 GROUND FLOOR + 2 + UNDER ROOF 509.44 M2 INTERIOR 20.44 M2 PATIO 5.22 M2 COVERED TERRACES 26.19 M2 UNCOVERED TERRACES If you need more information, do not hesitate to contact us.

