

CASA 7 DORMITORIOS 9 BAÑOS EN BENAHAVÍS

Benahavís

REF# R4804225 – 8.800.000€

7
Beds

9
Baths

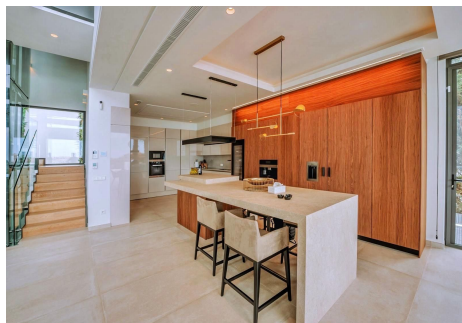
760 m²
Built

1454 m²
Terreno

668 m²
Terrace

Ubicada en una localización privilegiada, esta propiedad excepcional encarna el lujo moderno, integrándose armoniosamente con la topografía única de su parcela de 1.439 m². La posición privilegiada de la villa en la ladera ofrece impresionantes vistas de los campos de golf en el valle, las majestuosas montañas andaluzas y el resplandeciente mar Mediterráneo, que se extienden hasta la costa africana y Gibraltar. ¡Simplemente espectacular! Desde el momento en que entras en esta casa ultra cómoda y ecológica, las vistas abiertas al golf y al mar te cautivan y te transportas a un reino de lujo moderno sin igual que estimula los sentidos y despierta una creatividad ilimitada. La villa cautiva con sus exquisitos detalles arquitectónicos, espacios de planta abierta con techos altos y amplias paredes de cristal. La refinada paleta de colores, que presenta tonos grises junto con el atemporal dúo de blanco y negro, irradia un ambiente elegante, con estilo y siempre a la moda. Esta obra maestra de 760 m² es una mezcla única de excelencia en diseño, detalles incomparables y una composición armoniosa. Cuenta con los mejores materiales, equipamiento de primera categoría y todas las características de lujo que se esperan de una casa hecha a medida. La propiedad incluye un nuevo ascensor de cristal que conecta los tres niveles, paneles solares, un avanzado sistema de automatización del hogar con integración Control4 (la última tecnología en EE. UU.), y todas las paredes han sido mejoradas con tratamientos de inyección para prevenir posibles problemas de humedad. La villa está diseñada para ofrecer el máximo confort y

entretenimiento. Dispone de siete lujosos dormitorios, cada uno con su propio baño en suite, proporcionando total privacidad y comodidad. Además, cuenta con aseos de invitados tanto en la planta baja como en el sótano. La cocina ampliada es el sueño de cualquier chef, con una gran isla, un refrigerador y congelador de tamaño americano adicional, un enfriador de vidrio grande, una placa de cocina oculta y todos los electrodomésticos de la marca Miele. Para el ocio y la relajación, la propiedad ofrece un gimnasio profesional, un cine hecho a medida y un bar completamente equipado con todos los esenciales, incluidos una máquina de hielo, lavavajillas, horno y fregadero. Los espacios exteriores son igualmente impresionantes, con una cocina completa al aire libre con isla, una piscina infinita que parece fusionarse con el cielo y el mar, y una terraza de 668 m² donde se puede disfrutar de la famosa puesta de sol mediterránea. La villa también cuenta con dos grandes cascadas en la entrada. Los nuevos paisajismos y jardines ofrecen un entorno sereno para esta residencia extraordinaria. Situada en el prestigioso complejo residencial Condes de Luque (anteriormente Capanes Sur), con seguridad las 24 horas y patrulla móvil, esta casa goza de espectaculares vistas panorámicas al mar, las montañas y la icónica La Concha, el majestuoso símbolo de Marbella. La zona es una de las más prometedoras y de rápido desarrollo de la costa, con una belleza natural extraordinaria, un gran potencial de inversión y una excelente conexión con todos los servicios. Instalaciones deportivas, actividades de ocio, campos de golf, supermercados, colegios internacionales y parques infantiles están todos a poca distancia. A pocos minutos en coche, se llega a Puerto Banús, el patio de recreo de los ricos y famosos, conocido por su glamurosa vida nocturna, boutiques de diseñadores, casino, bares de lujo, restaurantes y clubes de playa. También están cerca las magníficas playas, incluidas las de bandera azul, y la encantadora localidad de San Pedro de Alcántara. Un corto trayecto hacia el interior lleva a Benahavís, uno de los "pueblos blancos" más bonitos de Andalucía, que ofrece paisajes impresionantes y una auténtica experiencia gastronómica.



PROPERTIES
silversea

