



DUPLEX 2 DORMITORIOS 2 BAÑOS EN FUENGIROLA

Fuengirola

REF# R4802167 – 471.450€

2
Beds

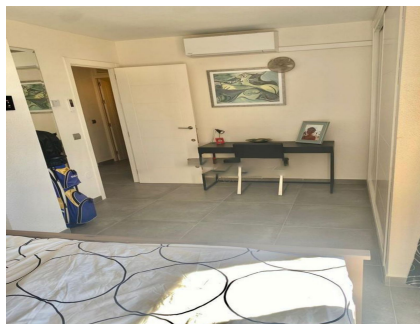
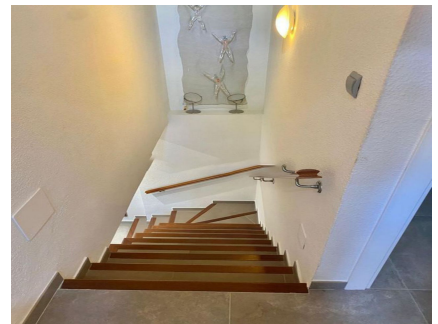
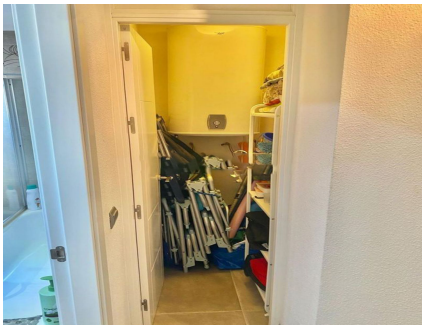
2
Baths

126 m²
Built

20 m²
Terrace

Hermoso Apartamento Dúplex en Fuengirola. Descubra el epítome de la vida costera con este impresionante apartamento dúplex, idealmente ubicado en la encantadora comunidad de en Fuengirola. Esta excepcional propiedad ofrece la combinación perfecta de comodidades modernas y encanto tradicional andaluz. Características principales: 1. Ubicación privilegiada: Cerca de la playa: A pocos pasos de las hermosas playas de arena, disfrute de un fácil acceso a la costa prístina y vibrantes actividades frente a la playa. Cerca de la estación de tren de Fuengirola: Convenientemente ubicado cerca de la estación de tren de Fuengirola, lo que brinda una excelente conectividad con Málaga, el aeropuerto y otros destinos clave. 2. Comunidad encantadora: Puebla Lucía es conocida por su pintoresco entorno, con jardines muy bien cuidados, arquitectura tradicional española y un ambiente tranquilo. 3. Vida espaciosa: Este apartamento dúplex cuenta con dos dormitorios de generosas dimensiones y dos baños modernos, lo que proporciona un amplio espacio y comodidad. 4. Actualizaciones modernas: Nueva calefacción por suelo radiante: Experimente la comodidad durante todo el año con la calefacción por suelo radiante recién instalada, lo que garantiza un ambiente acogedor en todo el apartamento. Azulejos nuevos: La propiedad se ha actualizado con azulejos nuevos, ofreciendo un aspecto fresco y contemporáneo al tiempo que mantiene la durabilidad y la facilidad de mantenimiento. 5. Espacios al aire libre: Dos terrazas: disfrute de la vida al aire libre con dos terrazas privadas, perfectas para cenar al aire libre, relajarse o entretener a los

invitados mientras disfruta de la agradable. Aspectos destacados de la propiedad: • Interiores amplios y luminosos: El apartamento cuenta con un diseño abierto y aireado, con grandes ventanales que permiten que la luz natural inunde los espacios habitables. • Cocina totalmente equipada: Una cocina moderna y totalmente equipada ofrece todo lo necesario para las actividades culinarias. • Acabados elegantes: Los acabados de alta calidad y la decoración de buen gusto en toda la propiedad garantizan un ambiente de vida sofisticado. Amenidades e Instalaciones: • Puebla Lucía ofrece una variedad de comodidades, que incluyen piscinas, jardines paisajísticos y acceso cerrado seguro, lo que brinda a los residentes un ambiente seguro y sereno. • La proximidad a tiendas locales, restaurantes y opciones de entretenimiento garantiza que todas las necesidades y actividades de ocio estén al alcance de la mano. Este hermoso apartamento dúplex en Puebla Lucía es un hallazgo raro, que ofrece la combinación perfecta de ubicación, comodidad y estilo. Ya sea que esté buscando una residencia permanente, una casa de vacaciones o una propiedad de inversión lucrativa, este apartamento seguramente superará sus expectativas.



PROPERTIES
silversea

