



DUPLEX 3 DORMITORIOS 2 BAÑOS EN NUEVA ANDALUCÍA

Nueva Andalucía

REF# R4802044 – 595.000€

3
Beds

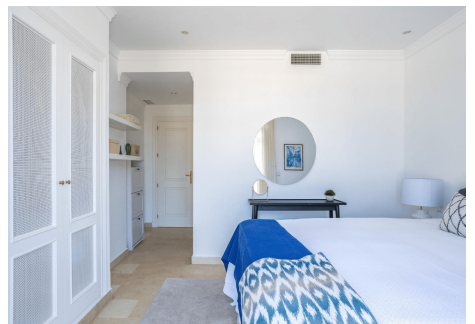
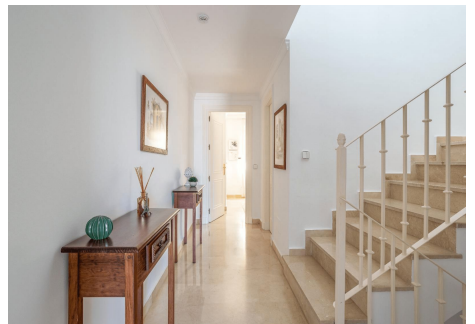
2
Baths

121 m²
Built

48 m²
Terrace

Esta impresionante propiedad en Aloha Gardens ofrece una experiencia de vida ideal tanto para los entusiastas del golf como para los veraneantes. La residencia cuenta con tres espaciosas habitaciones y dos baños modernos, lo que la hace perfecta para familias o grupos que buscan una casa cómoda y elegante. Ubicada a solo cinco minutos en automóvil del famoso Puerto Banús, esta propiedad brinda fácil acceso a un estilo de vida vibrante lleno de tiendas, restaurantes y opciones de entretenimiento de lujo. El área circundante cuenta con una variedad de restaurantes, bares, supermercados e incluso un club de tenis, lo que garantiza que todas sus necesidades diarias y actividades de ocio se satisfagan convenientemente. La comunidad de Aloha Gardens ofrece una variedad de comodidades diseñadas para mejorar su experiencia de vida. Los residentes pueden disfrutar de piscinas cubiertas y al aire libre, que brindan oportunidades de nadar durante todo el año. El gimnasio cubierto es perfecto para mantener su rutina de ejercicios, mientras que el estacionamiento cubierto y las instalaciones de almacenamiento agregan una capa adicional de conveniencia y seguridad. Una de las características destacadas de esta propiedad es su ubicación privilegiada cerca de Aloha College, lo que la convierte en una excelente opción para familias con niños en edad escolar. La proximidad de la propiedad a diversas actividades y atracciones la hace adecuada para todo tipo de alquileres, ya sean alquileres vacacionales a corto plazo o

estancias prolongadas. En el interior, la propiedad está bellamente diseñada con muebles elegantes y comodidades modernas. Las áreas de estar son luminosas y espaciaosas, con grandes ventanales que ofrecen impresionantes vistas del paisaje circundante, incluidas las pintorescas montañas. La cocina está completamente equipada con electrodomésticos de alta gama, lo que garantiza una experiencia culinaria encantadora. Los espacios al aire libre son igualmente impresionantes, con amplias terrazas perfectas para cenar al aire libre y relajarse mientras disfruta de las hermosas vistas. Los jardines bien cuidados se suman al encanto y la tranquilidad generales de la propiedad. En general, esta propiedad en Aloha Gardens es una verdadera joya, que ofrece una combinación perfecta de lujo, comodidad y conveniencia en una de las ubicaciones más solicitadas de Marbella. Ya sea que esté buscando una residencia permanente o una lucrativa inversión de alquiler, esta propiedad seguramente cumplirá y superará sus expectativas.



PROPERTIES
silversea

