

APARTAMENTO PLANTA MEDIA 5 DORMITORIOS 4.5 BAÑOS EN PUERTO BANÚS

Puerto Banús

REF# R4791139 – 3.000.000€

5
Beds

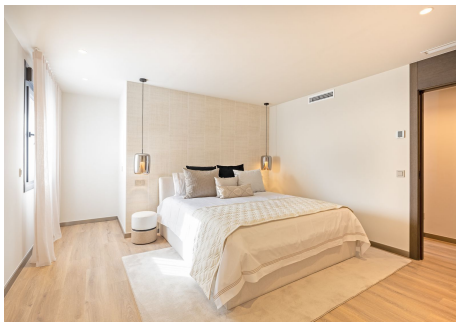
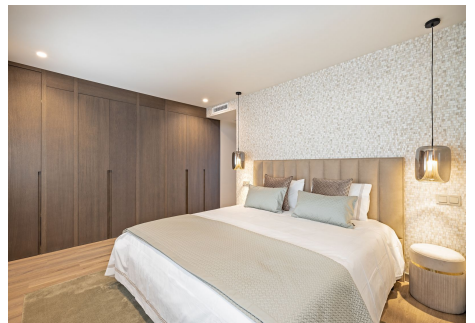
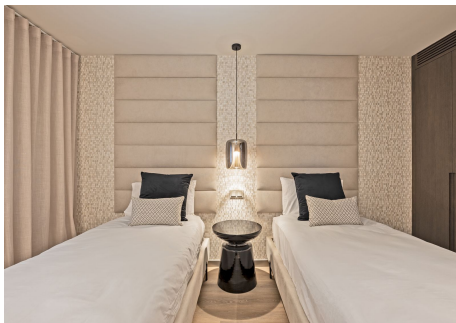
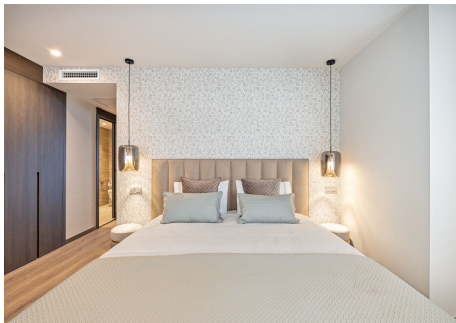
4.5
Baths

296 m²
Built

37 m²
Terrace

Descubra un lujoso apartamento totalmente renovado que personifica el confort y la elegancia modernos. Esta espaciosa residencia de 5 dormitorios ofrece una experiencia de vida sofisticada, con elementos de diseño excepcionales y acabados de alta gama. Al entrar por la clásica puerta de entrada, el interior opulento y amplio le da la bienvenida de inmediato. A la derecha de la entrada principal se encuentra un aseo de invitados. El corazón del apartamento se despliega con una acogedora zona de comedor, que conduce a la perfección a la ultramoderna cocina italiana. Equipada con tecnología de vanguardia y electrodomésticos de gama alta, la cocina linda con un atractivo salón con puertas que van del suelo al techo y se abren a una agradable terraza. La amplia terraza es una lujosa extensión del interior del apartamento, con mobiliario de estilo lounge, una hoguera ecológica y una llamativa instalación de musgo en la pared. Desde la terraza, podrá disfrutar de amplias vistas del puerto deportivo de Puerto Banús. Cada uno de los cinco dormitorios cuenta con amplios espacios y armarios empotrados de alta calidad. Los baños están adornados con gres de última generación y paredes de mármol italiano, proporcionando un ambiente refinado y relajante. Otras características de esta exquisita propiedad incluyen calefacción por suelo radiante en toda la vivienda, aire acondicionado y una chimenea ecológica en el salón. Este apartamento es ideal para aquellos que buscan lo último en confort y estilo en el corazón de Puerto Banús,

o para inversores que buscan una propiedad de alquiler de alta gama con un potencial de retorno sustancial.



PROPERTIES
silversea

