



APARTAMENTO PLANTA MEDIA 3 DORMITORIOS 2 BAÑOS EN MARBELLA

Marbella

REF# R4789345 – 600.000€

3
Beds

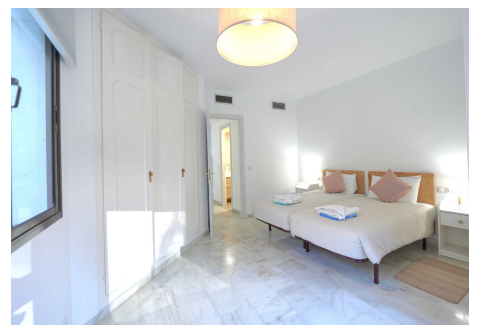
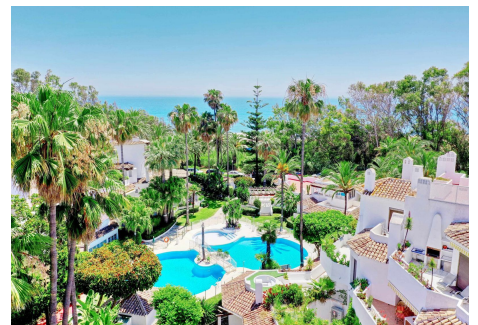
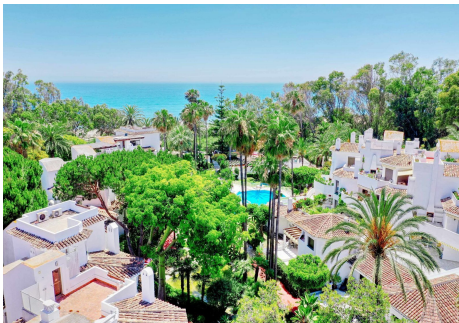
2
Baths

110 m²
Built

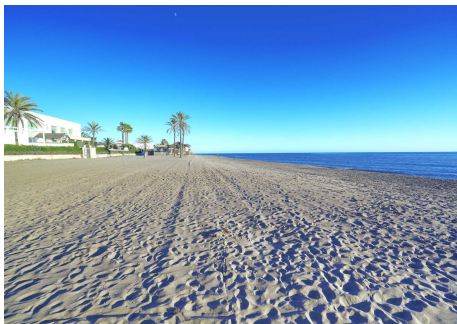
16 m²
Terrace

Increíble apartamento familiar frente al mar en una de las mejores playas del este de Marbella, la famosa Playa Dorada. Recientemente reformado con estándares modernos. Seguridad 24 horas al día, 7 días a la semana. Wi-Fi gratis. Disfrute de la vida al aire libre en nuestra terraza con comedor al aire libre. Las 2 áreas de piscina que incluyen tumbonas y piscina para niños y un increíble jardín tropical le brindarán puro placer junto a la playa. El parque infantil está justo enfrente de la playa. El APARTAMENTO cuenta con 3 habitaciones 2 baños 6. , wifi, sala con área de TV, linda Terraza con piscina jardín vista a la montaña. El apartamento familiar tiene 3 dormitorios 2 baños (uno en suite). Está en el primer piso. En el interior pueden dormir máximo 6 adultos y un bebé. Para bebés disponemos de equipamiento para bebés bajo petición. El apartamento está situado justo en la famosa Golden Beach en una urbanización muy tranquila con 2 zonas de piscina con tumbonas, cada una con piscina para niños. el Complejo cuenta con una increíble zona de jardines tropicales. El APARTAMENTO no dispone de garaje sino de parking público justo enfrente del apartamento. Las zonas comunes cuentan con dos piscinas, piscina para niños, un increíble gran jardín tropical y un parque de juegos para los niños. Perfecto para descansar, caminar por la playa y relajarse en el Beach Club Estrella del mar con spa y gimnasio (entradas diarias con cargo adicional). Hay varios campos de golf en la zona cercana. Disponemos de 3 Chiringuitos y Restaurantes a

pie de playa y varios más en la zona. Tiendas, supermercados, farmacia, carnicería, cortadora de pelo, cafetería, todo está a poca distancia. El Beachclub Estrella del Mar, está al lado de la Urbanización y cuenta con Spa, Gimnasio, Masajes, Piscina Climatizada, Wellness, Cursos de Pilates, Yoga. Playa natural de 7 kms de longitud justo en frente, múltiples campos de golf cercanos, gimnasio, supermercado, farmacias etc. Muy cerca de Marbella centro y centros comerciales. Excursiones por todos lados, Ronda etc, y una Málaga donde encontrar Museos importantes como el CAC, el Picasso, el Thyssen etc. Los viernes zona de mercadillo en Elviria, y los lunes mercadillo de Marbella. Al aire libre: terraza, muebles de jardín, piscina comunitaria, jardín compartido, zona exterior con terraza. Distribución: Adentro: aire acondicionado, TV, TV cable/satélite, Internet/Wifi, calefacción, secador de pelo. Cocina y electrodomésticos: lavavajillas, frigorífico, horno, microondas, lavadora, plancha, cafetera, máquina de café espresso



PROPERTIES
silversea



PROPERTIES
silversea

