



ADOSADO 4 DORMITORIOS 3 BAÑOS EN GUADALMINA BAJA

Guadalmina Baja

REF# R4778833 – 749.000€

4
Beds

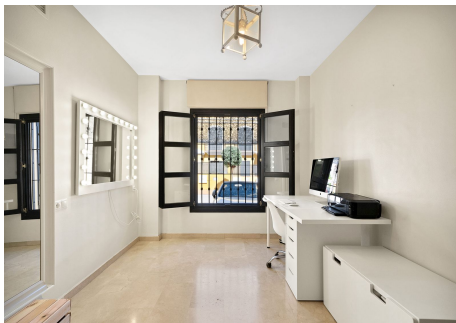
3
Baths

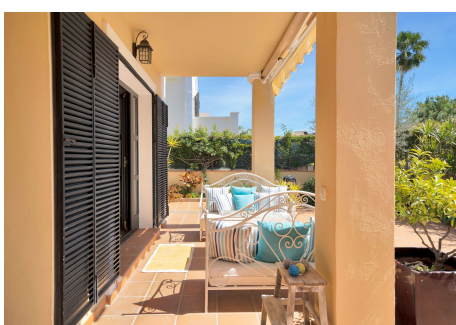
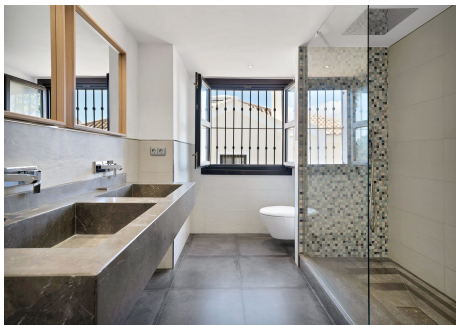
204 m²
Built

98 m²
Terreno

¡¡BAJADA DE PRECIO!! Antes 849.000€ AHORA 749.000€ Ubicada en una exclusiva urbanización cerrada, esta espaciosa casa adosada en esquina ofrece un estilo de vida de lujo en un entorno tranquilo y seguro. Con una superficie de 204 m² distribuidos en dos plantas, esta propiedad cuenta con cuatro dormitorios y tres baños, perfecta para familias que buscan comodidad y espacio. En la planta baja, se encuentra un acogedor dormitorio con baño, ideal para visitantes o para aquellos que prefieren la privacidad. La segunda planta alberga dos dormitorios amplios, cada uno con su propio baño, mientras que una tercera habitación ofrece vistas espectaculares, baño en suite y un espacioso vestidor, creando un oasis de tranquilidad. Los espacios al aire libre son igualmente impresionantes, con terrazas y porches que suman un total de 68 m², perfectos para disfrutar del clima mediterráneo y las cálidas noches de verano. El jardín de 98 m² incluye un área infantil y ofrece un espacio verde sereno para relajarse y disfrutar del aire libre. Los residentes de esta urbanización disfrutan de una amplia gama de comodidades, incluyendo seguridad las 24 horas, instalaciones deportivas y una impresionante piscina comunitaria. Además, la proximidad al club de golf de Guadalmina brinda la oportunidad de disfrutar de un estilo de vida activo y saludable, practicando su deporte favorito en un entorno privilegiado. Para mayor conveniencia, la propiedad cuenta con dos aparcamientos privados, así como una zona de aparcamiento para invitados,

garantizando espacio más que suficiente para los residentes y sus visitantes. En resumen, esta casa adosada en esquina ofrece una combinación perfecta de elegancia, comodidad y seguridad en un enclave exclusivo, convirtiéndola en el hogar ideal para aquellos que buscan vivir a lo grande en la hermosa región de Guadalmina.ERE





PROPERTIES
silversea

