



APARTAMENTO PLANTA BAJA 3 DORMITORIOS 3.5 BAÑOS EN LOS ÁLAMOS

Los Álamos

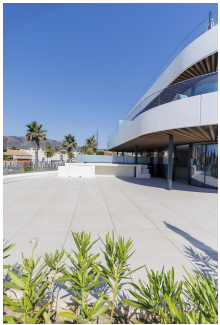
REF# R4754533 – 1.200.000€

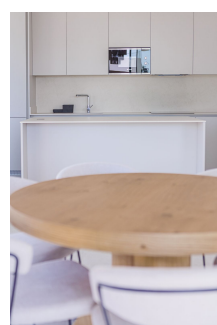
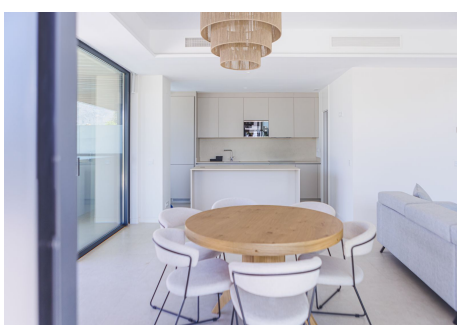
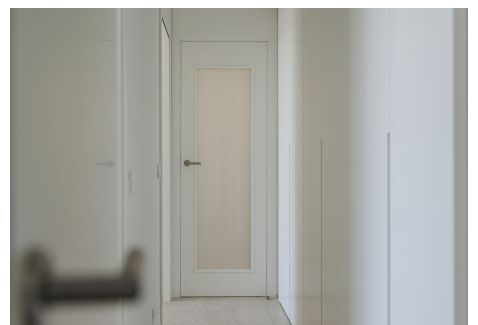
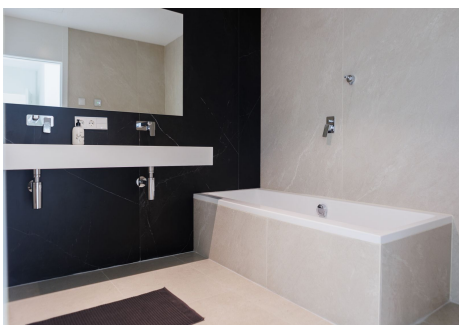
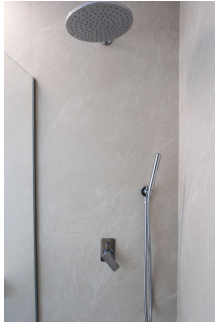
3	3.5	129 m ²	76 m ²	217 m ²
Beds	Baths	Built	Terreno	Terrace

Bienvenido a Residencial Nereidas, una residencia de 104 viviendas en primera línea de playa en Torremolinos que destaca por la impresionante geometría de su fachada y su diseño vanguardista y novedoso! El arquitecto ha recibido el premio Proyecto Inmobiliario Destacado por el diseño de este proyecto. Ahora tienes la oportunidad de adquirir este destacado apartamento llave en mano vistas al Mediterráneo. Espectacular piso de 3 habitaciones, 3 baños y 1 aseo, 129 m² interiores construidas, 217 m² de terraza construida, 76 m² contruida jardin, con su piscina privada en 1^a línea de playa! Un complejo residencial de diseño vanguardista y novedoso, pensado para aprovechar al máximo las fabulosas vistas abiertas al mar Mediterráneo. La situación no podría ser mejor. Además de la absoluta proximidad al mar está estratégicamente ubicado. Se encuentra en una de las zonas mejor comunicadas de la Costa del Sol. Inmejorable conexión con el Aeropuerto Internacional. Próximo a una estación de Cercanías, cuyos trenes circulan la línea Málaga-Fuengirola. Próximo al estación de tren María Zambrano y el centro de Málaga. Cuenta con excelente comunicación con áreas comerciales, de ocio y gastronómicas. A tan solo 800 metros del Parador Málaga Golf. A 6,5 km del aeropuerto internacional de Málaga. Cerca al Instituto Internacional Sunny View A tan solo 20 minutos del centro de Málaga. 2 Plaza de garaje y trastero incluido en el precio Gimnasio muy grande, existe de 2 salas: una sala de cardio fitness y una sala de pesas

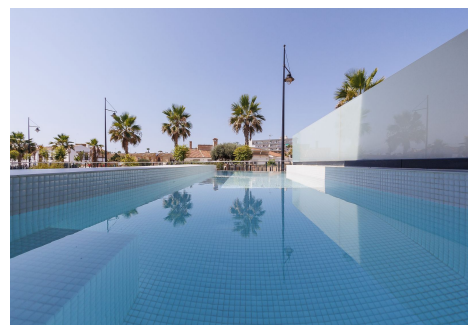
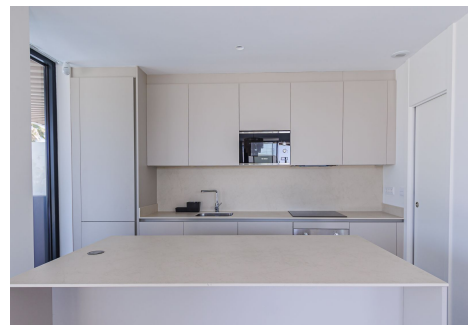
PROPERTIES silversea

Piscina 1.000 m2 al aire libre de agua salada Piscina de longitud olímpica 50 metros Piscina interior climatizada Sauna, baño turco y gimnasio totalmente equipado Seguridad 24h Cocina equipada de Gunni y Trentino Fachada acristalada. Suelos radiantes en toda la casa, aerotermia y sanitarios suspendidos. Desde cada material, hasta el más mínimo detalle de su construcción, construido con un objetivo claro: Garantizar los mejores materiales del mercado, aportando la máxima funcionalidad, durabilidad y el diseño más detallado. La construcción de cada propiedad comienza con el objetivo de aprovechar al máximo cada estancia, dando como resultado espacios perfectamente distribuidos optimizando cada área. Si estás buscando un apartamento que sea algo fuera de lo común, ¡este es el apartamento para tí!

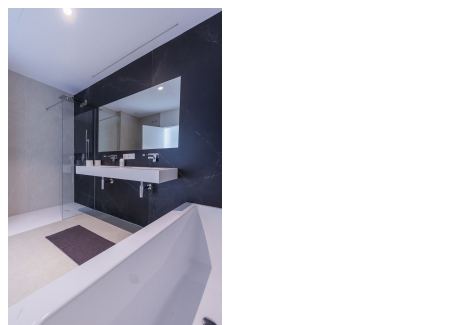
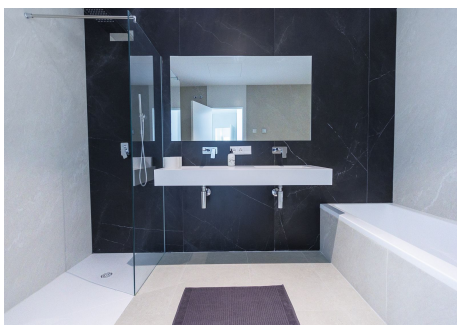
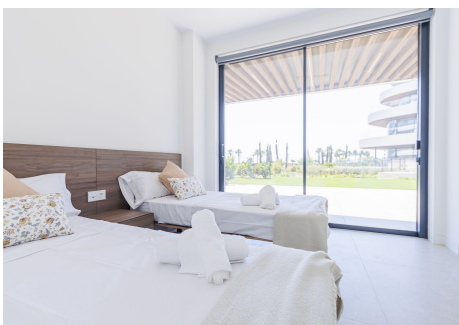
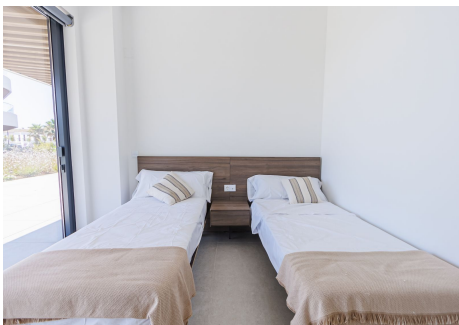




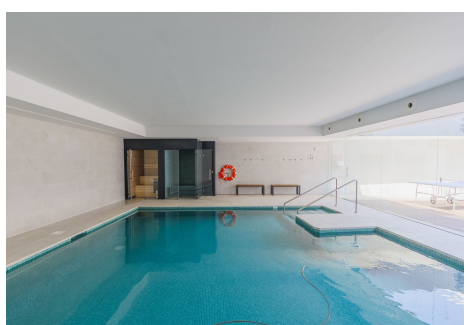
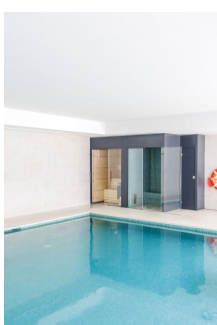
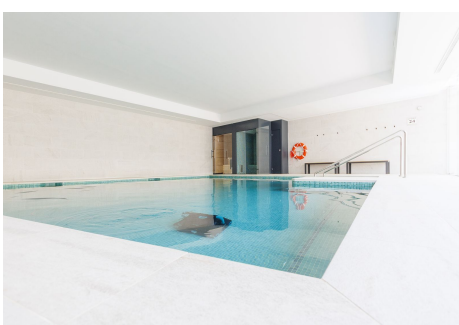
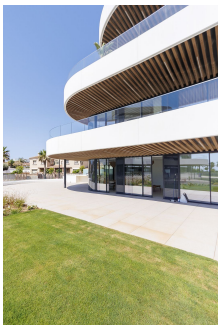
PROPERTIES
silversea



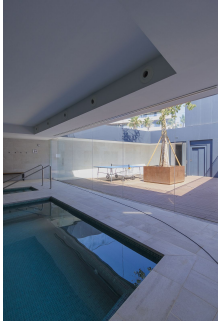
PROPERTIES
silversea



PROPERTIES
silversea



PROPERTIES
silversea



PROPERTIES
silversea



