



## PENTHOUSE DUPLEX 2 DORMITORIOS 3 BAÑOS EN NEW GOLDEN MILE

New Golden Mile

**REF# R4743043 – 1.899.000€**

2  
Beds

3  
Baths

115 m<sup>2</sup>  
Built

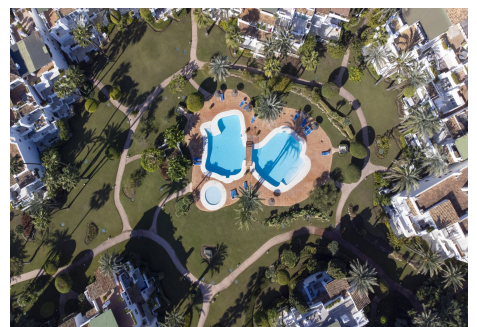
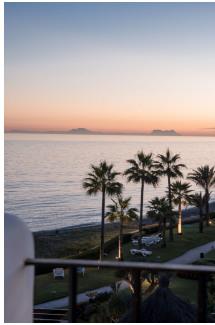
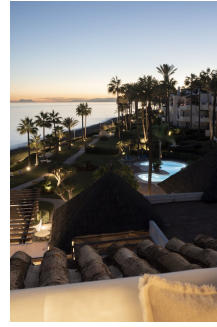
132 m<sup>2</sup>  
Terrace

Este fantástico ático de lujo está ubicado en uno de los desarrollos de primera línea de playa más hermosos de la Costa del Sol, un oasis de tranquilidad pero a poca distancia de tiendas y restaurantes y del encantador casco antiguo de Estepona. El apartamento en sí ha sido completamente renovado con los más altos estándares y cuenta con un diseño de planta abierta, 2 dormitorios con armarios empotrados y 2 baños en suite con calefacción por suelo radiante, además de un aseo de invitados. La cocina está separada del área de estar por un panel de madera diseñado a medida que presenta una pantalla plana giratoria. Gracias a su orientación suroeste y grandes ventanales, el ático es muy luminoso y ofrece impresionantes vistas al mar desde ambos niveles. En la planta superior, se puede disfrutar de una amplia terraza en la azotea con una cocina exterior totalmente equipada, barbacoa, 2 duchas exteriores, área de comedor cubierta y una zona de solárium. Los muebles están incluidos. Este prestigioso complejo residencial cuenta con acceso directo a la playa y al paseo marítimo, 7 piscinas de las cuales una está climatizada, galardonados jardines tropicales, 3 restaurantes, un gimnasio, seguridad las 24 horas, 3 pistas de pádel, 5 pistas de tenis y un pequeño campo de fútbol. ¡Este resort es realmente un destino vacacional ideal! Con un excelente acceso a la carretera principal que une Estepona y Marbella.

PROPERTIES  
silversea



PROPERTIES  
silversea



PROPERTIES  
silversea

