



ÁTICO 3 DORMITORIOS 3.5 BAÑOS EN MARBELLA

Marbella

REF# R4729300 – 2.295.000€

3
Beds

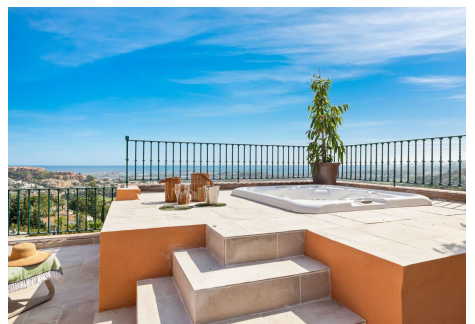
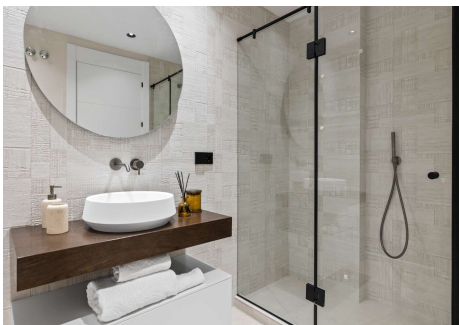
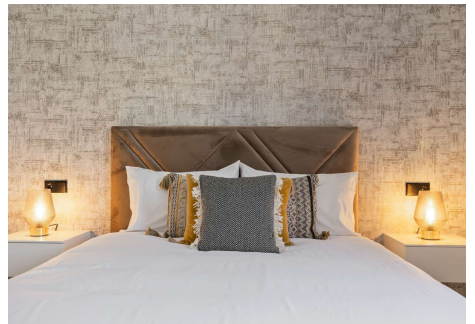
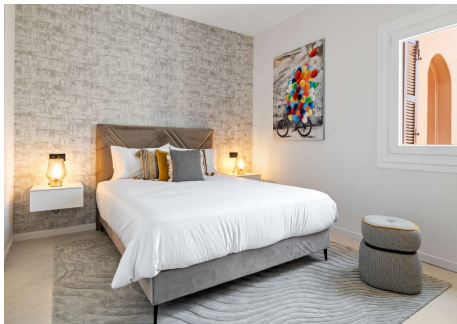
3.5
Baths

356 m²
Built

117 m²
Terrace

Este impresionante ático dúplex se encuentra en Les Belvederes, uno de los complejos más exclusivos de la prestigiosa urbanización Nueva Andalucía, ubicada en la parte alta de la famosa zona de Puerto Banús, entre Marbella y San Pedro de Alcántara. Con vigilancia las 24 horas, Les Belvederes ofrece una ubicación estratégica y muy solicitada. Desde este enclave en la montaña, disfrutarás de vistas panorámicas incomparables del campo de golf, el mar y la montaña, incluso divisando la costa de África. Experimentarás la serenidad de la naturaleza junto con la comodidad de estar cerca de todo. Los aficionados al golf estarán encantados con la proximidad de campos de golf de renombre como La Quinta Golf, Los Naranjos Golf, Las Brisas Golf y Aloha Golf, todos a pocos minutos en coche. Además, el famoso Puerto Banús y sus playas están a tan solo 10 minutos de distancia. Este ático dúplex de orientación suroeste recibe una abundante cantidad de sol durante todo el día. Destaca por su espaciosa terraza de 117 metros cuadrados, que ofrece vistas panorámicas al mar y la montaña, cuenta con jacuzzi y área de barbacoa, convirtiéndolo en el lugar perfecto para disfrutar con amigos y familiares. Recientemente renovado y en un estado impecable, este apartamento de 239 metros cuadrados ofrece 3 dormitorios tipo suite, un aseo de invitados y un amplio garaje subterráneo para varios coches. La urbanización también dispone de pista de tenis y gimnasio para tu disfrute. Esta propiedad es una inversión excepcional que no debes dejar pasar si estás considerando adquirir un inmueble de lujo en la Costa del Sol. ¡Contáctanos hoy

mismo para programar una visita y descubrir la vida de ensueño que te espera en Les Belvederes!



PROPERTIES
silversea

