



ÁTICO 2 DORMITORIOS 3 BAÑOS EN PUERTO BANÚS

Puerto Banús

REF# R4700032 – 1.995.000€

2
Beds

3
Baths

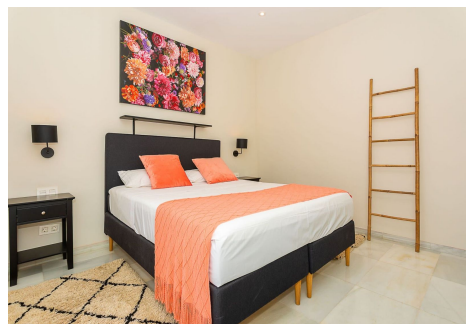
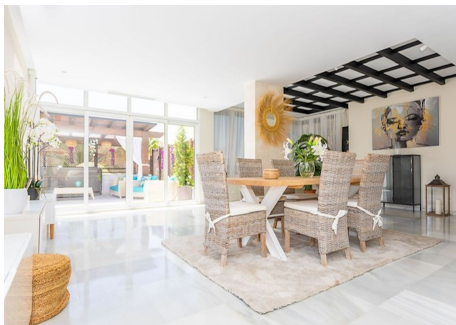
217 m²
Built

96 m²
Terrace

¡EXCLUSIVO! A solo unos metros de la playa en Puerto Banús | Ático dúplex de 217 m² + terraza de 96 m². En el corazón de Puerto Banús, a solo unos metros de la playa y a cinco minutos a pie del puerto deportivo. Complejo residencial de lujo La Alcazaba La Alcazaba en Puerto Banús es la fusión perfecta entre lujo y relajación en el impresionante entorno costero de Marbella. Su proximidad al Mediterráneo y a Puerto Banús, así como su conexión con El Corte Inglés de Puerto Banús, realza su posición como un lugar codiciado por aquellos que buscan lo mejor de dos mundos: un estilo de vida elegante y vibrante combinado con la tranquilidad del mar y los jardines frondosos. La Alcazaba no solo ofrece un hogar lujoso, sino también una experiencia de vida incomparable que cautiva los corazones de aquellos que tienen el privilegio de experimentarla. DISTANCIAS Aeropuerto de Málaga: 40 min Marbella: 10 min General Tamaño y distribución: Ático de 217 m² con terraza de 96 m², originalmente 3 dormitorios convertidos en 2. Diseño: Estilo andaluz con interior moderno. Vista: Vistas hermosas, idealmente ubicado para disfrutar de las vistas de Marbella. Áreas comunes: Hermosos jardines y áreas de piscina bien mantenidos que proporcionan un ambiente lujoso y relajante. Calidad: Estándares de alta calidad en toda la residencia, lo que la convierte en una inversión sobresaliente. Cultura y ambiente: El complejo se siente como un oasis a pesar de su ubicación central, con una mezcla de culturas disfrutando del espléndido ambiente, los jardines frondosos y el sonido de las fuentes moriscas. Potencial de inversión y alquiler: La

PROPERTIES silversea

Alcazaba es conocida por su proximidad al mar y al puerto deportivo de Puerto Banús, tiendas de lujo y restaurantes, lo que la convierte en una opción atractiva para alquileres vacacionales.



PROPERTIES
silversea



