



CASA 5 DORMITORIOS 4 BAÑOS EN TORREMUELLE

Torremuelle

REF# R4691791 – 1.050.000€

5
Beds

4
Baths

473 m²
Built

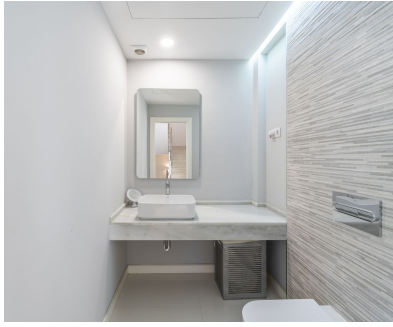
147 m²
Terreno

160 m²
Terrace

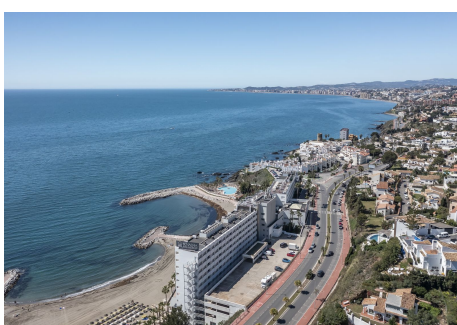
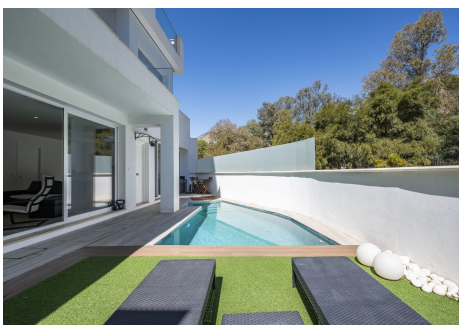
Chalet de lujo gestionado en exclusiva, de reciente construcción y situado a pocos pasos de la playa. Esta propiedad de generosas dimensiones ofrece una gama completa de comodidades modernas, incluyendo un apartamento independiente de 85 m² con dos habitaciones en suite, cocina de diseño y salón. La joya de la corona es una terraza de 65 m² que alberga una piscina privada y proporciona un acceso exclusivo al exterior, complementado con un aparcamiento privado a nivel de calle. La planta primera cuenta con dos plazas de aparcamiento externas, un punto de carga para vehículos eléctricos y una terraza privada. Al ingresar, se descubre un salón espacioso, un aseo de cortesía y una cocina completamente equipada. La vivienda se beneficia de dos terrazas adicionales, ambas amplias y bañadas por el sol. En planta segunda, encontramos dos dormitorios más y un baño completo, cada habitación con su propia terraza y vistas al mar desde la suite principal. La planta ático alberga un espacio versátil ideal para oficina, estudio, vestidor o dormitorio extra. La planta ático ofrece otra terraza, sumando un total de cinco. Esta propiedad destaca por su excepcional calidad, con una ubicación en esquina que incluye rejas y sistemas de seguridad reforzados. La comunidad está vigilada con un sistema de grabación 24/7. Ubicada en una zona exclusiva, ofrece acceso directo a la playa y se encuentra a solo dos minutos andando de la estación de tren. Con una excelente conexión a la carretera. Servicios cercanos, restaurantes, supermercados, farmacias, centros de salud... los gastos notariales, registrales e ITP, que no están incluidos en el precio según el

decreto de la Junta de Andalucía 218-2005 del 11 de octubre.









PROPERTIES
silversea

