



ÁTICO 2 DORMITORIOS 2 BAÑOS EN ESTEPONA

Estepona

REF# R4679089 – 1.097.000€

2
Beds

2
Baths

145 m²
Built

29 m²
Terrace

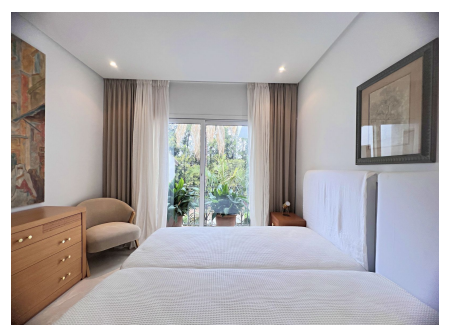
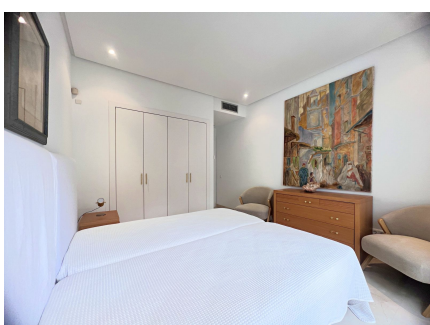
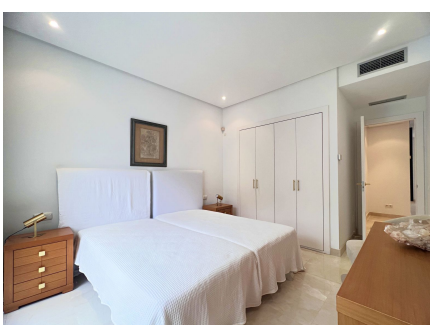
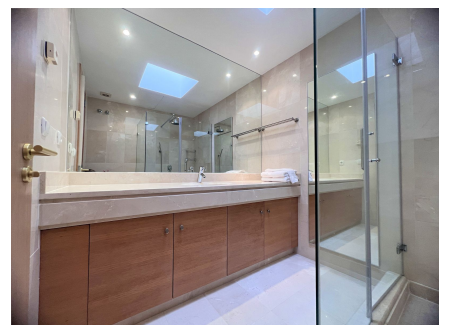
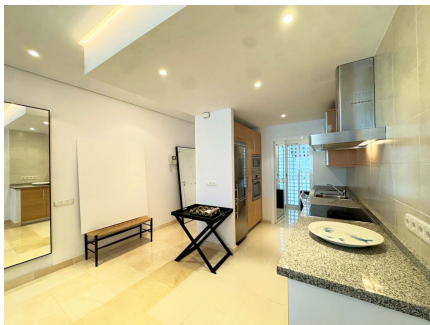
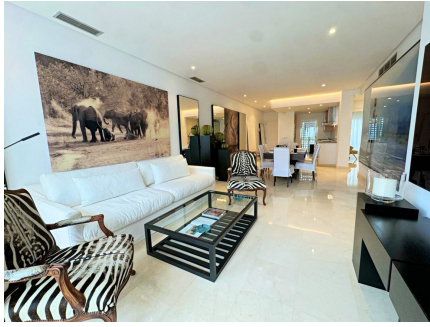
EXCLUSIVO ÁTICO EN PRIMERA LINEA DE PLAYA en Alcazaba Beach, Estepona, es una propiedad impresionante que ofrece una experiencia residencial exclusiva con vistas espectaculares al mar Mediterráneo. Este ático encarna el estilo de vida de lujo en la Costa del Sol, combinando elegancia, comodidad y ubicación privilegiada. Ubicación privilegiada: Alcazaba Beach se encuentra en una de las zonas más codiciadas de Estepona, con acceso directo a la playa y a poca distancia de restaurantes de alta cocina, campos de golf de renombre y centros comerciales de lujo. Espacios de vida elegantes: El diseño interior de la propiedad combina el lujo contemporáneo con la comodidad funcional. Los espacios de vida están adornados con acabados de alta calidad, suelos de mármol, techos altos y amplios ventanales que inundan el interior con luz natural. Terraza privada: Una de las características destacadas del ático es su amplia terraza privada, perfecta para relajarse, disfrutar de cenas al aire libre y socializar mientras se contempla el mar. Instalaciones de lujo: Los residentes de Alcazaba Beach disfrutan de acceso a una amplia gama de instalaciones de lujo, que pueden incluir piscinas al aire libre, piscina cubierta climatizada, gimnasio totalmente equipado, spa, pistas de tenis y seguridad las 24 horas. Dormitorios y baños de lujo: El ático cuenta con dormitorios espaciosos y elegantes, así como baños de mármol con bañeras de hidromasaje y duchas de lluvia, proporcionando un oasis de relajación y confort. Cocina gourmet: La cocina está equipada con electrodomésticos de última generación y encimeras de

PROPERTIES silversea

granito o mármol, ideal para los amantes de la cocina que desean crear deliciosas comidas frente al mar. Esta propiedad ofrece una experiencia de vida excepcional que combina la belleza natural del entorno costero con el lujo y la comodidad de una residencia exclusiva. Plaza de garaje y trastero incluido. La visita es altamente recomendable. Excelente oportunidad.



PROPERTIES
silversea



PROPERTIES
silversea

