



## CASA 6 DORMITORIOS 5 BAÑOS EN ALHAURÍN DE LA TORRE

Alhaurín de la Torre

REF# R4676650 – 1.295.000€

6  
Beds

5  
Baths

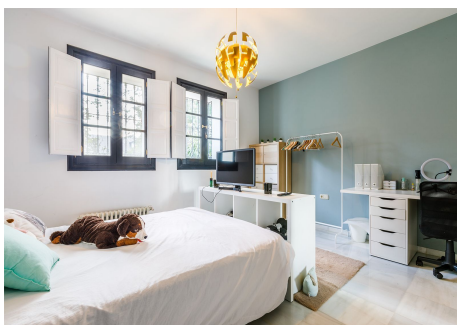
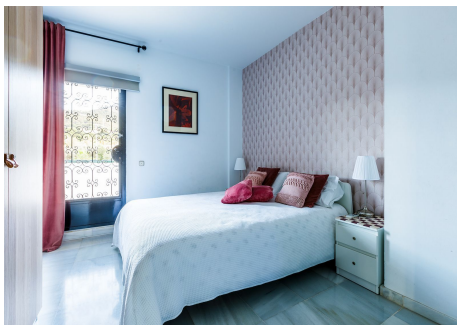
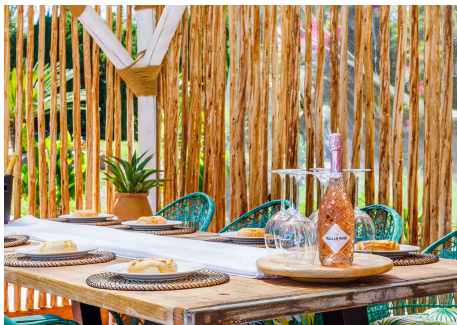
526 m<sup>2</sup>  
Built

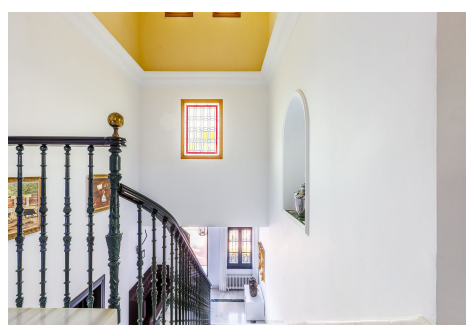
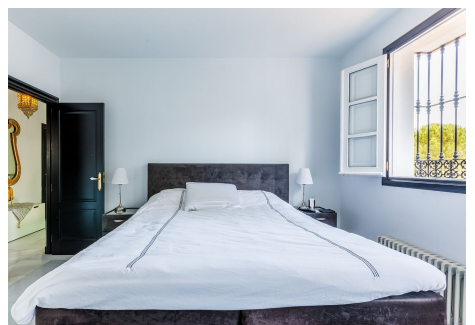
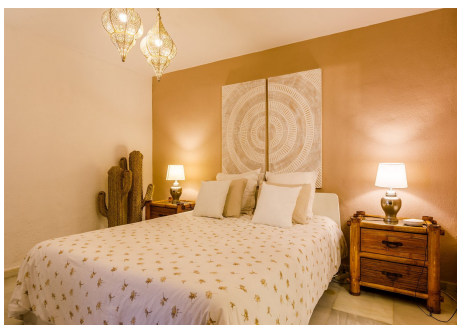
2000 m<sup>2</sup>  
Terreno

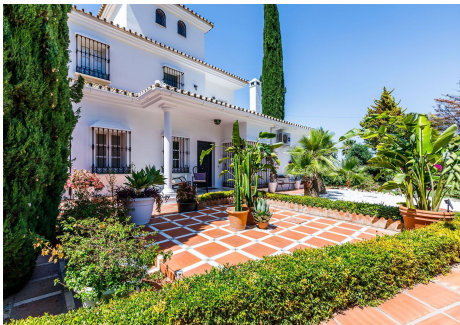
1950 m<sup>2</sup>  
Terrace

Propiedad única Mansión con estilo atemporal al estilo de una casa notarial de lujo, ubicada en una de las urbanizaciones más bellas de la Costa del Sol. Encontrarás esta casa en una bonita y amplia parcela de 2500 m<sup>2</sup>, jardín completamente de arquitecto, equipada con una piscina de dimensiones olímpicas de 14m x 8m, junto a ella encontrarás un chiringuito con zona chill-out. La casa viene con todos los informes técnicos necesarios, Licencia Turística y Licencia de Primera Ocupación (también llamada LPO y Licencia de Primera Ocupación) para acreditar el cumplimiento de la licencia de construcción previamente otorgada. Todos los muebles, decoración y adornos como se ven. en las imágenes están incluidos en el precio de venta. Alquileres de vacaciones Esta casa tiene 2 apartamentos interiores separados, accesibles independientemente desde la casa principal, equipados con cocina completa y terraza. Se pueden alquilar perfectamente, cosa que también se ha hecho en el pasado (ingresos 80.000 € al año) ¡Valoración de reserva 9,9! Información y comodidades de la villa Detalles interiores Dormitorios: 6 Armarios Empotrados: 4 Baño de visitas: 1 Garaje: 2 Terraza: 5 Salón: 3 Baños: 5 Estacionamiento: 5 Plantas: 2 Trasteros: 3 Áreas interiores y exteriores de la propiedad. m<sup>2</sup> construidos: 526m<sup>2</sup> m<sup>2</sup> parcela: 2500m<sup>2</sup> Otros detalles Suelo: Mármol Techo: Alto Amueblado: Sí Cocinas: 3 Agua Caliente: Central Ventana: Madera / Climalit Aire acondicionado









PROPERTIES  
silversea





