



APARTAMENTO PLANTA MEDIA 4 DORMITORIOS 2 BAÑOS EN BENALMADENA COSTA

Benalmadena Costa

REF# R4672990 – 351.000€

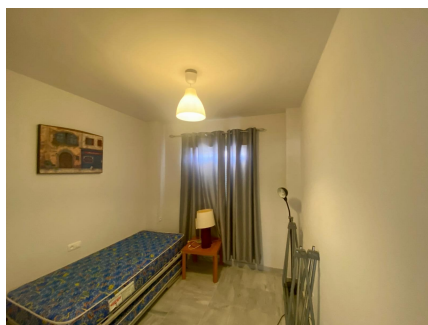
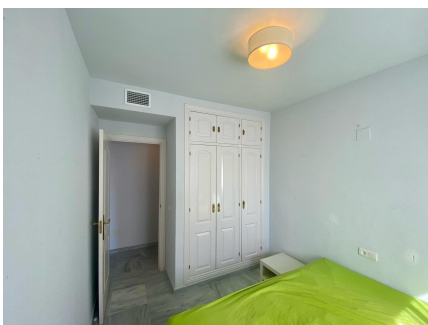
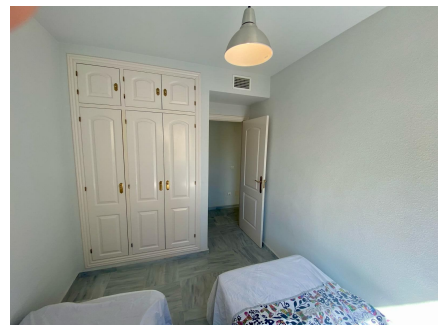
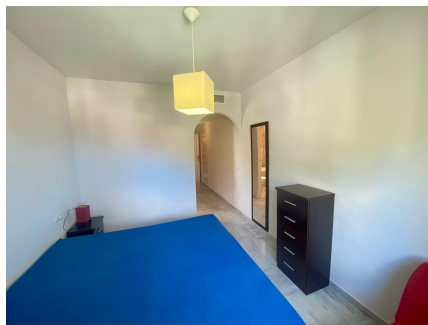
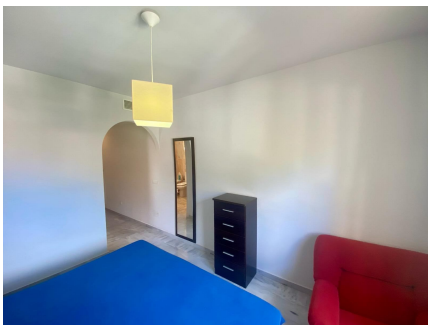
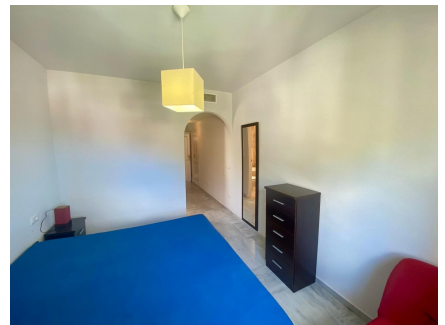
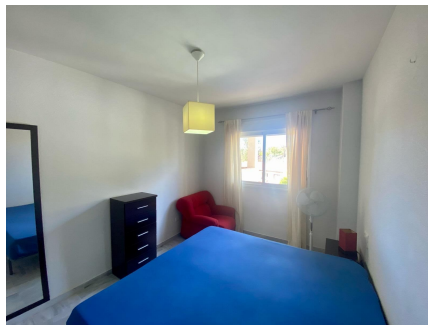
4
Beds

2
Baths

185 m²
Built

Oportunidad inmejorable de adquirir este fabuloso apartamento de cuatro habitaciones super amplias, a escasos 800 metros de las playas de Torrequebrada en Benalmádena. Cuenta con una bonita terraza muy aprovechable para comidas o cenas a la que se accede desde un grandísimo salón. Rodeado de servicios principales, esta a menos de 200 metros de Mercadona, cerca de estación de tren de cercanías y un largo etc de comodidades, siempre en un entorno tranquilo rodeado de jardines, gran piscina y mucha tranquilidad. El espacio no será un problema pues cuenta con un amplio trastero y plaza de garaje. En cumplimiento del RD de la Junta de Andalucía 218/2005 de 11 de Octubre se informa a los Sres. consumidores que en los precios indicados no están incluidos los gastos derivados de la compra de inmuebles según las leyes vigentes, (ITP, gastos notariales. etc.). No existen honorarios de intermediación inmobiliaria adicionales al precio de venta.





PROPERTIES
silversea

