



ÁTICO 2 DORMITORIOS 2 BAÑOS EN NEW GOLDEN MILE

New Golden Mile

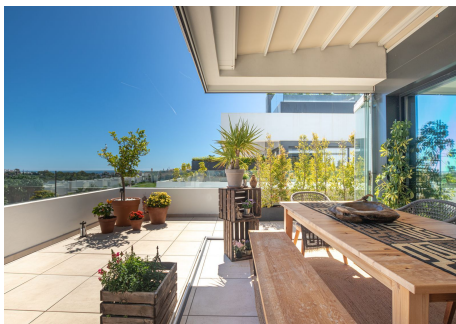
REF# R4670737 – 755.000€

2	2	112 m ²	154 m ²
Beds	Baths	Built	Terrace

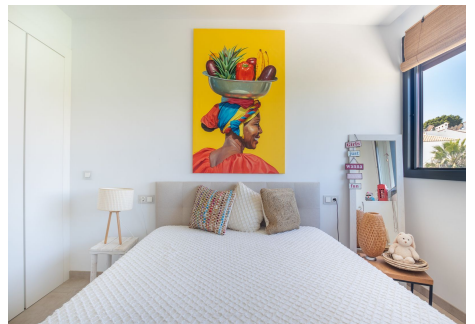
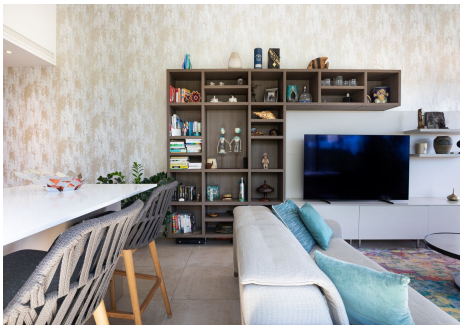
Impecable ático situado en El Campanario Hills! Tiene sol todo el día y disfruta de impresionantes vistas al mar, la montaña La Concha y a los impresionantes alrededores desde el nivel principal y el solárium. La planta de entrada consta de 2 dormitorios, uno de ellos ensuite, cocina/comedor y sala de estar de plano abierto con techo extra alto, una gran terraza envolvente, parcialmente cubierta con toldos automáticos y cortinas de cristal. El solárium se divide en 2 secciones, una tiene cocina exterior y la otra una piscina privada de agua salada y con mucho espacio para tomar el sol. La comunidad dispone de gimnasio, hammam, sauna y Jacuzzi. 2 plazas de aparcamiento subterráneo y un trastero incluido en el precio. La zona de El Campanario está situada a pocos pasos de una fantástica casa club con un campo de golf de 9 hoyos, tenis, pádel, una gran piscina cubierta, spa, gimnasio, restaurante y mucho más. Hay un centro comercial a solo un par de minutos a pie con restaurantes, cafeterías, farmacia y todo lo necesario en la vida diaria. Es una muy buena ubicación donde hay 2 famosos campos de golf a lado y sólo unos minutos en coche de Puerto Banús o Estepona. Ático, New Golden Mile, Costa del Sol. 2 Dormitorios, 2 Baños, Construidos 112 m², Terraza 154 m². Posición : Cerca de Golf, Cerca de Tiendas, Cerca del Mar, Cerca de Ciudad, Cerca de Colegios, Urbanización. Orientación : Norte, Este, Sur, Oeste. Estado : Excelente. Piscina : Comunitaria, Privada. Climatización : Aire Acondicionado. Vistas : Mar, Montaña, Panorámicas,

PROPERTIES silversea

Jardín, Piscina, Urbanas. Características : Terraza Cubierta, Ascensor, Armarios Empotrados, Cerca de Transporte, Terraza Privada, WiFi, Gimnasio, Sauna, Trastero, Baño En-Suite, Barbacoa, Doble acristalamiento. Muebles : Opcionales. Cocina : Equipada. Jardín : Comunitario, Paisajista. Seguridad : Recinto Cerrado, Portero Automático. Aparcamiento : Subterráneo, Más de uno. Categoría : Golf, Casas de vacaciones, Inversion, Lujo, Reducido, Reventa, Contemporáneo.



PROPERTIES
silversea





PROPERTIES
silversea

