



CASA 6 DORMITORIOS 6.5 BAÑOS EN NUEVA ANDALUCÍA

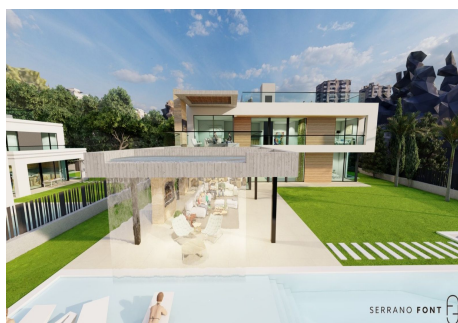
Nueva Andalucía

REF# R4594183 – 5.300.000€

6	6.5	645 m ²	1130 m ²	258 m ²
Beds	Baths	Built	Terreno	Terrace

Esta lujosa villa se encuentra en la prestigiosa zona residencial de Parcelas del Golf, Nueva Andalucía. Situada junto al renombrado campo de golf Las Brisas, esta propiedad ofrece una ubicación verdaderamente privilegiada. La villa forma parte de una comunidad cerrada con seguridad las 24 horas, lo que garantiza la privacidad y tranquilidad de sus residentes. Con su orientación suroeste, la villa disfruta de abundante luz natural durante todo el día. La villa ofrecerá una amplia superficie construida de 645m², proporcionando un amplio espacio para una vida cómoda. Con 6 dormitorios, 6 baños, con 1 dormitorio con baño en la planta baja que ofrece privacidad y comodidad para todos los ocupantes. La propiedad también incluye un aseo adicional para mayor comodidad. Diseñado con los más altos estándares modernos, esta villa de estilo contemporáneo ofrecerá una serie de características impresionantes. El diseño de planta abierta conecta a la perfección el salón y el comedor con una cocina totalmente equipada, creando un espacio perfecto para entretener a los invitados. Para aquellos que valoran su forma física y bienestar, la villa ofrecerá un gimnasio donde los residentes podrán hacer ejercicio y mantenerse en forma sin salir de la comodidad de su hogar, además de contar también con un trastero, asegurando un amplio espacio para guardar objetos personales. La villa estará equipada con comodidades modernas como una entrada de seguridad, doble acristalamiento y un ascensor que facilita el acceso a todas las plantas,

incluida la terraza de la azotea. La terraza privada ofrece impresionantes vistas del jardín y la zona de la piscina, creando un ambiente sereno y relajante. La villa está situada en una generosa parcela de 1.130 m², proporcionando un amplio espacio al aire libre para el disfrute de los residentes. El jardín privado y la zona de la piscina ofrecen un refugio tranquilo donde los residentes pueden relajarse y tomar el sol. La villa también incluirá una terraza cubierta, perfecta para comer al aire libre y disfrutar del agradable clima de Marbella. En términos de ubicación, esta villa está idealmente situada a poca distancia de todos los servicios, lo que garantiza la comodidad y el fácil acceso a las necesidades diarias. También está cerca de parques infantiles, el mar / playa y campos de golf, por lo que es una opción ideal para familias y amantes del golf. Además, la villa está muy cerca de tiendas, centros urbanos, puertos y escuelas, proporcionando un fácil acceso a una amplia gama de servicios e instalaciones. Este proyecto de villa llave en mano ofrece la oportunidad perfecta para poseer una casa lujosa y contemporánea en uno de los lugares más codiciados de Marbella. Con sus características excepcionales, ubicación privilegiada y construcción de alta calidad, esta villa es realmente una propiedad de ensueño.



PROPERTIES
silversea

