



## ÁTICO 3 DORMITORIOS 4 BAÑOS EN BENAHAVÍS

Benahavís

**REF# R4571668 – 995.000€**

3  
Beds

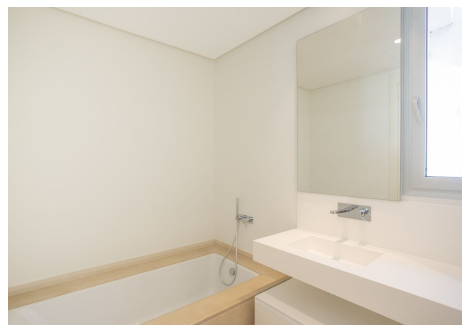
4  
Baths

146 m<sup>2</sup>  
Built

223 m<sup>2</sup>  
Terrace

Este prístino ático de 3 dormitorios construido recientemente enclavado en las magníficas colinas de Benahavis es un descubrimiento notable. Situado a la vanguardia de un desarrollo ordenado que consta de ocho edificios blancos contemporáneos arquitectónicamente atractivos, el ático cuenta con impresionantes vistas del exuberante paisaje que se extiende hasta el Mediterráneo. La arquitectura contemporánea incorpora perfectamente elementos andaluces como tejados de terracota, la naturaleza acogedora en el complejo. Rodeado de hedgerows altos y numerosas palmeras, la vibración del entorno natural se refleja en la profusión de plantas y árboles dentro de los terrenos del desarrollo. Amplio dos niveles, incluyendo una maravillosa terraza en la azotea, el ático está construido en un estilo moderno que maximiza el uso de líneas limpias, techos de doble altura y amplias ventanas de suelo a techo que conducen a terrazas frente al vidrio. Combinando con habilidad los espacios interiores y exteriores, las vistas panorámicas se pueden disfrutar desde varios ángulos dentro de la propiedad. La zona de estar de planta abierta, que cubre 146 m<sup>2</sup> más una amplia 223 m<sup>2</sup> de terrazas, cuenta con una cocina totalmente equipada con ventanas con vistas a los árboles circundantes, que ofrece magníficas vistas panorámicas de las colinas y el mar. La cocina está adornada en blanco con electrodomésticos de acero inoxidable, incluyendo una amplia nevera estilo americano y encimeras de alta calidad. Las impresionantes vistas abarcan una gran variedad de árboles, villas dispersas y La Concha a la distancia. Desde el nivel superior, el ático también tiene vistas a

la acogedora piscina y una zona de bar junto a la piscina. Con tres dormitorios y una oficina, todos bañados en luz natural, la propiedad exuda un sentido del espacio. El dormitorio principal y los segundos dormitorios abren a las terrazas y cuentan con baños contemporáneos. Diseñado en neutros suaves, los accesorios y accesorios de baño están en tendencia. El dormitorio principal cuenta con puertas de vidrio de suelo a techo en dos lados, ampliando la habitación a la amplia terraza y capturando hermosas vistas más allá. Una escalera de piedra maciza de la terraza principal conduce a la terraza privada en la azotea, ofreciendo simplemente impresionantes vistas de exuberante vegetación y un tramo de aguas turquesas. El diseño de la propiedad es idealmente adecuado para el estilo de vida al fresco durante todo el año disponible en el complejo, con amplio salón al aire libre, comedor y terrazas, junto con instalaciones para barbacoa. Aire acondicionado completo con suelos de mármol en todas partes, la propiedad incluye dos plazas de aparcamiento en el garaje subterráneo y un amplio trastero. Amplias instalaciones comunitarias aumentan la calidad de vida de los residentes, con un club social con restaurante, pistas de tenis y paddle, piscina al aire libre, spa y seguridad las 24 horas. Benahavis, uno de los municipios más ricos de Europa, ofrece algunas de las propiedades más exclusivas de la Costa del Sol y de España en su conjunto. Cerca del tradicional pueblo blanco de Benahavis, conocido por su gastronomía y sus espectaculares vistas a la montaña y a los ríos, la zona ofrece instalaciones de ocio de lujo, incluyendo campos de golf excepcionales, hoteles de lujo, spas, clubes de playa y diversas opciones de restaurantes finos. Situado cerca del Hotel Anantara Villa Padierna Palace y del complejo de golf Marbella Club y el centro ecuestre, esta propiedad ocupa una posición privilegiada.





PROPERTIES  
silversea

