



CASA 6 DORMITORIOS 3 BAÑOS EN ALHAURÍN EL GRANDE

Alhaurín el Grande

REF# R4418359 – 750.000€

6
Beds

3
Baths

655 m²
Built

6049 m²
Terreno

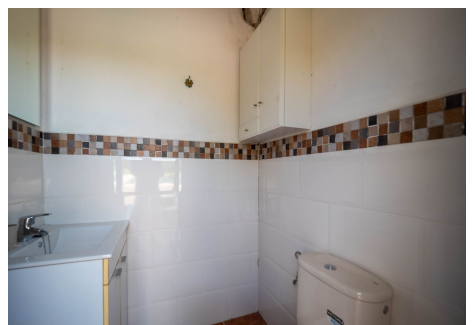
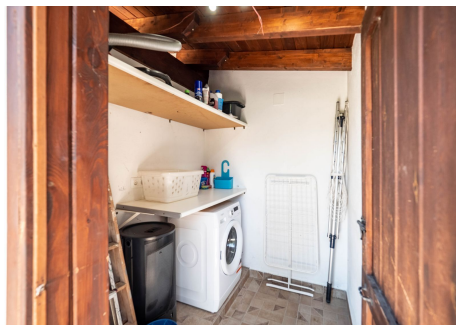
Encantadora finca de cuatro dormitorios situada en las afueras de Alhaurín. Está situada en una zona tranquila y cuenta con una casa de madera independiente de dos dormitorios con entrada cubierta y porche. La casa principal consta de un gran porche cubierto con vistas panorámicas abiertas al jardín, la piscina y las montañas, un vestíbulo de entrada a un salón de estilo abierto con chimenea de pellets, una zona de comedor y una fantástica cocina moderna (recientemente equipada) con encimera, electrodomésticos y despensa. Hay dos dormitorios dobles, un dormitorio principal con baño independiente cerca, un dormitorio individual (actualmente utilizado como oficina) y un baño de visitas. Las características incluyen aire acondicionado, armarios empotrados y chimenea de pellets. Las características adicionales incluyen varias dependencias, un garaje doble (las puertas actuales tendrían que modificarse para poder entrar un coche), una cochera para tres coches, un almacén de madera y un cobertizo para herramientas, y una zona cubierta de barbacoa/cocina al aire libre. Varias terrazas conducen a la piscina privada con zona de césped abierta, varios trasteros y un WC. Además, hay una segunda zona ajardinada vallada y diferentes construcciones. La parcela se divide para incluir una gran casa de madera con un espacioso salón/comedor/cocina y baño familiar. Consta de un porche cubierto, zona de comedor, zona de barbacoa/cocina, lavadero, WC, piscina y un amplio camino de entrada con puerta de entrada automática.

Las características incluyen aire acondicionado, chimenea de leña, despensa y cochera doble. Es una fantástica oportunidad para adquirir una vivienda con muchas posibilidades de cambio de uso, aprovechando la generación de ingresos extra gracias a un sólido mercado de alquiler. La propiedad tiene buen acceso por carretera a poca distancia en coche de las principales carreteras y servicios locales. Tanto la costa como el aeropuerto están a aproximadamente 35 minutos en coche. Se recomienda visitarla pronto, ya que este tipo de propiedad es única. Finca - Cortijo, Alhaurín el Grande, Costa del Sol. 6 Dormitorios, 3 Baños, Construidos 558m², Jardín/Terreno 6.049 m². Posición: Cerca de la Ciudad. Estado : Bueno. Piscina : Privada. Climatización : Aire Acondicionado, Chimenea. Vistas : Montaña, Campo, Panorámicas, Jardín, Piscina. Características : Terraza Cubierta, Armarios Empotrados, Terraza Privada, Apartamento de Huéspedes, Trastero, Lavadero, Barbacoa, Alojamiento del personal. Mobiliario: Opcional. Cocina: Totalmente equipada. Jardín : Privado. Seguridad: Complejo Cerrado. Aparcamiento : Garaje, Cubierto, Más de uno, Privado. Servicios públicos: Electricidad.











PROPERTIES
silversea

