



CASA 4 DORMITORIOS 4.5 BAÑOS EN EL PARAISO

El Paraiso

REF# R4370965 – 1.999.950€

4
Beds

4.5
Baths

338 m²
Built

3192 m²
Terreno

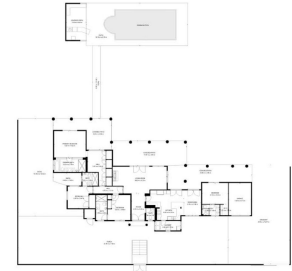
146 m²
Terrace

Esta encantadora villa, inspirada en el estilo andaluz, descansa con gracia en una impresionante parcela plana en El Paraíso Medio, convenientemente cerca de una plétora de restaurantes y opciones de compras. Un mero paseo de 10-15 minutos conduce a las playas del sol y al estimado club de golf El Paraíso. A pesar de su proximidad a las comodidades, la villa cuenta con seclusión serena dentro de sus amplios terrenos. La vivienda de un solo nivel, esta residencia familiar ha sufrido remodelaciones a lo largo de los años, con suelos actualizados, carpintería, electricidad y sistemas de fontanería. Impecablemente mantenida, es para la ocupación inmediata. Los interiores iluminados por el sol se enfrentan predominantemente al sur, con ventanas generosas y puertas francesas que conectan perfectamente espacios interiores a las acogedoras terrazas, fomentando un estilo de vida interior español por excelencia. La amplia cocina, completa con una acogedora zona de comedor, se encuentra como un testamento para reuniones de convivencia. La suite principal indulgente, accedida a través de un amplio vestidor, se complementa con un baño en-suite espeluznante. Dos dormitorios adicionales, cada uno con instalaciones en suite, ocupan este ala, mientras que una entrada separada ofrece versatilidad al cuarto dormitorio, ideal para los huéspedes o el personal. Abundan las comodidades modernas, incluyendo aire acondicionado, calefacción por suelo radiante en los baños y cocina, una acogedora chimenea en el salón, y radiadores para el calor del invierno. Un garaje perfectamente integrado en la propiedad, junto con una amplia plaza

de aparcamiento para 2-3 coches, añade comodidad. Los amplios jardines, adornados con árboles frutales, albergan una piscina acogedora y una casa de piscina recientemente añadida con instalaciones de barbacoa y zonas de estar, perfecta para estancias de verano. Presentando una residencia familiar ideal en su estado actual, la propiedad también tiene promesa para los inversores, cortesía de su vasta parcela. Descargo de responsabilidad: Esta villa fue construida originalmente a principios del 80, desde entonces se ha ampliado y hoy mide 338 metros cuadrados construidos más terrazas de 146 metros cuadrados, aunque los documentos legales muestran menos.







PROPOSED DEVELOPMENT AREA
PLAN 1:1000 (NOT TO SCALE)
DATE: 10/10/2019
PAGE: 001 OF 02