



CASA 3 DORMITORIOS 3 BAÑOS EN BENALMADENA

Benalmadena

REF# R4365799 – 1.495.000€

3
Beds

3
Baths

243 m²
Built

602 m²
Terreno

55 m²
Terrace

Villa con vistas panorámicas al mar está situada en Benalmádena, Costa del Sol. Una espaciosa villa de tres dormitorios tiene un generoso jardín y una piscina privada. Esta exclusiva villa se encuentra en Benalmádena, una ciudad costera en la región sur de Andalucía, Costa del Sol. La villa está situada en una pintoresca colina de Benalmádena, que ofrece impresionantes vistas al mar Mediterráneo. Está considerado entre los mejores lugares para comprar villa en Benalmádena. Es una ciudad cosmopolita que es conocida por sus impresionantes playas y numerosas atracciones turísticas. La villa tiene una excelente ubicación cerca de todos los servicios. La villa está a 1,9 km de la playa, a 5,9 km del campo de golf de Torrequebrada, a 21 km del aeropuerto internacional de Málaga y a 38 km de Marbella. Para disfrutar del aire libre, la villa cuenta con un jardín privado, que se funde a la perfección con su entorno y dispone de piscina privada. La idílica ubicación ofrece impresionantes vistas al mar y un espacio de vida tranquilo cerca de todos los servicios. La villa cuenta con una cocina abierta con electrodomésticos modernos bien equipados y accesorios de alta calidad, una elegante y funcional zona de estar y comedor de planta abierta, y 3 amplios dormitorios con baños en-suite y grandes ventanales para disfrutar de impresionantes vistas al mar. La planta abierta y las ventanas del suelo al techo estratégicamente situadas permiten que la luz natural inunde el espacio y aproveche al máximo las vistas panorámicas del mar Mediterráneo. Interior

- Aire Acondicionado
- Balcón
- Persianas
- Baño en-suite
- Lavadero
- Cocina Abierta
- Ducha
- Trastero

Terraza • Electrodomésticos Exterior • Aparcamiento • Jardín Privado • Piscina Privada Ubicación • Aeropuerto (0-50 Km) • Playa (1-5 Km) • Mar (1-5 Km) • Vista al Mar • Vista a la Montaña Calefacción • Aire Acondicionado

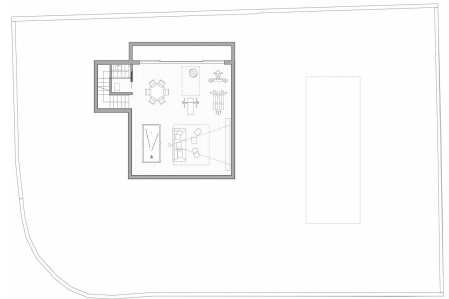
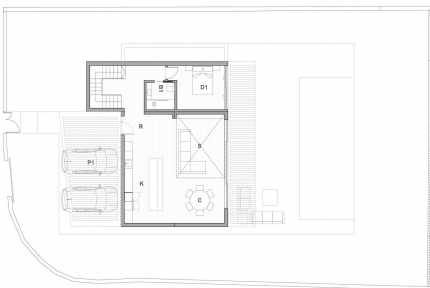


TABLA DE SUPERFICIES ÚTILES		TABLA DE SUPERFICIES ÚTILES		TABLA DE SUPERFICIES ÚTILES		TABLA DE SUPERFICIES CONSTRUIDAS	
PLANTA PB		PLANTA P1		SOTANO		VIVIENDA PB	
Recepción	1,57 m ²	Comedor 1	14,2 m ²	Salón de recepción	14,73 m ²	VIVIENDA P1	84,59 m ²
Cocina	22,48 m ²	Wc 1	4,37 m ²	Asc.	2,1 m ²	SOTANO	80,51 m ²
Comedor	11,5 m ²	Wc 2	1,7 m ²			PORCHES	47,42 m ²
Salón	18,32 m ²	Comedor 2	13,32 m ²			TOTAL SUPERFICIE CONSTRUIDA	394,78 m²
Comedor 1	17,17 m ²	Wc 2	4,39 m ²				
Bañ 1	1,98 m ²	Bañ 1	1,17 m ²				
		Wc 1	1,57 m ²				
		Wc 2	1,57 m ²				
VIVIENDA PB	77,21 m ²	VIVIENDA P1	59,96 m ²	SOTANO	57,55 m ²		
PORCHE 1	22,48 m ²						
PORCHE 2	25 m ²						
PORCHES	47,48 m ²						
TOTAL SUPERFICIE ÚTIL							245,36 m²