



CASA 4 DORMITORIOS 3 BAÑOS EN COÍN

Coín

REF# R4361419 – 795.000€

4
Beds

3
Baths

403 m²
Built

5100 m²
Terreno

80 m²
Terrace

Espectacular Finca en Coín con Jardines Maduros y Paisajes Impresionantes Bienvenido a esta exquisita finca situada en el encantador pueblo de Coín. Ubicada en una amplia parcela, esta propiedad cuenta con jardines maduros y meticulosamente cuidados que crean una atmósfera serena y tranquila. Al ingresar a través del camino de entrada cerrado, inmediatamente notarás la atención al detalle que se ha puesto en esta hermosa finca. En el corazón de la propiedad, encontrarás la villa principal de estilo rústico, con techos altos adornados con vigas de madera rústica, lo que le agrega elegancia y carácter. La planta baja cuenta con un amplio pasillo que conduce a una cocina abierta y a una gran sala de estar principal, perfecta para recibir a los invitados. Además, en este nivel hay dos dormitorios de gran tamaño y un baño bien equipado. Al subir al primer piso, descubrirás un magnífico dormitorio con techos altos y abundante luz natural. Este dormitorio también cuenta con una terraza privada donde podrás disfrutar de impresionantes vistas del Valle del Guadalhorce. Además, hay un vestidor y un lujoso baño grande, que añaden comodidad y conveniencia a este espacio excepcional. Una de las características destacadas de esta finca es su enfoque ecológico. La propiedad está equipada con paneles solares (6Kw) que no solo proporcionan energía sostenible, sino que también contribuyen a importantes ahorros energéticos. El garaje está cubierto con paneles solares, lo que demuestra el compromiso con la energía renovable. Además, el sistema de calentamiento solar de agua mejora aún más la eficiencia energética de la

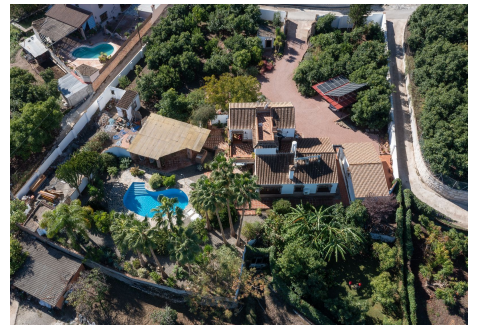
propiedad y garantiza un suministro constante de agua caliente. Además de sus iniciativas ecológicas, esta finca ofrece tanto agua de pozo como agua municipal, asegurando un suministro de agua confiable y abundante. Al salir al encantador jardín, te encontrarás inmerso en un oasis exuberante. El paisajismo maduro crea una sensación de tranquilidad y privacidad, mientras que las impresionantes vistas del Valle del Guadalhorce brindan un telón de fondo pintoresco. Para aquellos que aprecian la vida al aire libre, una enorme terraza cubierta te espera, perfecta para disfrutar del clima mediterráneo. La piscina de forma irregular te invita a darte un refrescante baño en los cálidos días de verano y proporciona un lugar idílico para relajarte. En cuanto a su ubicación, esta finca logra un equilibrio perfecto entre conveniencia y tranquilidad. A poca distancia a pie, encontrarás tiendas, lo que garantiza un fácil acceso a las necesidades diarias. Sin embargo, la propiedad se encuentra en pleno campo, ofreciendo un refugio tranquilo lejos del bullicio. Con la autopista principal hacia Marbella, Fuengirola, Mijas y Málaga a solo 5 minutos en coche, disfrutarás de una excelente conectividad con estos destinos tan buscados. No pierdas la oportunidad de adquirir esta excepcional finca con sus impresionantes



PROPERTIES
silversea







PROPERTIES
silversea

