



CASA 5 DORMITORIOS 5.5 BAÑOS EN LAS BRISAS

Las Brisas

REF# R4306483 – 4.275.000€

5
Beds

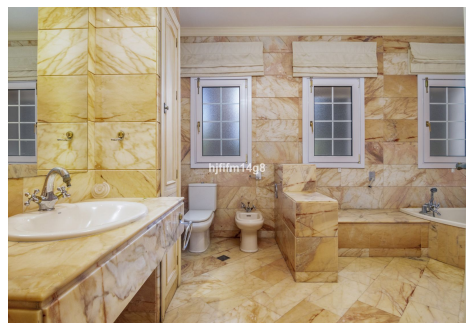
5.5
Baths

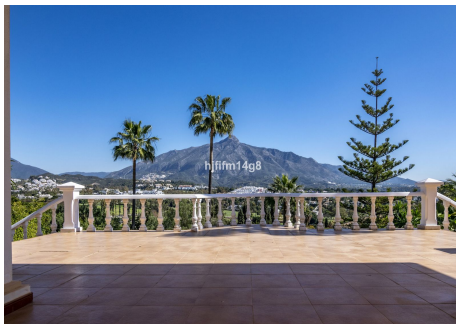
518 m²
Built

3455 m²
Terreno

Presentamos esta excelente oportunidad de inversión para una fantástica villa en una ubicación inmejorable en Nueva Andalucía. Nueva Andalucía es una de las zonas más solicitadas de Marbella ya que está rodeada de los populares campos de golf del Valle del Golf y otros servicios como restaurantes, tiendas, supermercados y playas. Su nuevo hogar estará a sólo unos minutos de Puerto Banús, donde podrá disfrutar al máximo de la vida mediterránea. Si busca una buena inversión en Nueva Andalucía, ¡no encontrará nada mejor que esto! Construida en una gran parcela, hay mucho espacio para hacer pequeños cambios y convertirla en la casa de sus sueños o sustituir la casa existente (¡puede construir hasta tres casas si lo desea!). Esta villa está construida en una sola planta sobre una gran parcela de 3.455m². Al entrar en la casa tiene un maravilloso camino de entrada rodeado de jardines. Tiene acceso para aparcar en el garaje y acceso a la entrada principal de la casa. Antes de la puerta de entrada principal, que son recibidos con un patio maravilloso. Al entrar tiene un gran hall de entrada con un pasillo que conduce a la izquierda y la derecha. Justo delante está el gran salón y comedor con chimenea e increíbles vistas a la montaña que le dejarán boquiabierto desde el momento en que entre. Un espacio muy grande que se puede convertir y utilizar como se desee. Acceso directo a la terraza que es muy grande y ofrece vistas abiertas de la montaña de La Concha y el mar. Unos pocos escalones conducen a la piscina y zona ajardinada. Si usted es una familia que ama relajarse en una terraza, hay mucho espacio

fantástico para disfrutar en esta casa. El pasillo a la izquierda de la entrada le lleva a la espaciosa cocina con un impresionante techo de vigas de madera, chimenea y zona de estar. También tiene una despensa/lavadero independiente. Este lado de la casa también da acceso al garaje y a un dormitorio de invitados con baño en suite. A la derecha de la entrada, encontrará un aseo, un despacho, el dormitorio principal y tres dormitorios de invitados. Dos de estos dormitorios de invitados comparten un cuarto de baño y el tercer dormitorio de invitados tiene un cuarto de baño en-suite. El dormitorio principal es muy grande con baño en-suite con ducha y bañera, gran zona de armarios y acceso directo a la gran terraza con vistas. Una oportunidad fantástica para un proyecto difícil de encontrar en esta zona, ¡no querrá perderse!





PROPERTIES
silversea

