

Infografías

Barrio



Infografías

Ejemplo 2



Infografías

Ejemplo 2



Infografías

Ejemplo 1



TERRENO URBANO EN COÍN

Coín

REF# R4273663 – 5.000.000€

Beds

Baths

25250 m²

Built

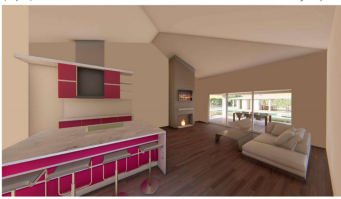
107274 m²

Terreno

Coin, Malaga-- Parcela ideal para Inversionistas, se pueden construir 67 villas. La parcela se encuentra localizada en uno de los polos de expansión más importantes de Coín. Su ubicación hace que sea un espacio ideal para proponer una urbanización, estando muy bien comunicada con las infraestructuras viarias y dotacionales. Este sector esta clasificado como suelo urbanizable ordenado. Dispone de 107.274.25 m2, pudiendo construir 67 viviendas individuales, además de las cesiones de zonas verdes y equipamientos La parcelas medirán entre 720 y 950m2. Un proyecto importante para un promotor buscando una inversion con alta rentabilidad.

Infografías

Ejemplo 1



Infografías

Ejemplo 1



Infografías

Ejemplo 1



Infografía

Ejemplo 1



Planimetría

Ejemplo 1



Planimetría



Planimetría

