

APARTAMENTO PLANTA BAJA 2 DORMITORIOS 2 BAÑOS EN ELVIRIA

Elviria

REF# R4195066 – 360.000€

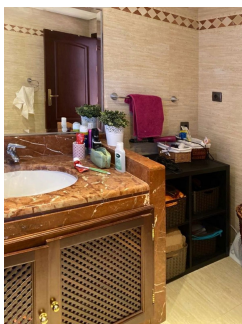
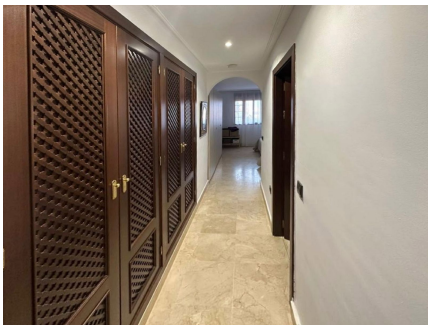
2
Beds

2
Baths

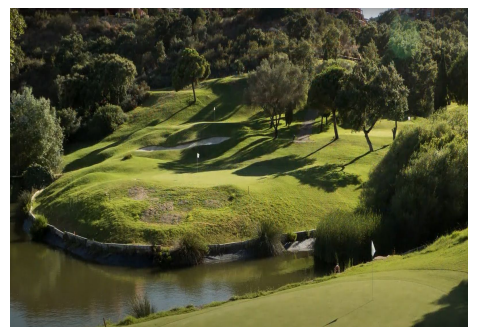
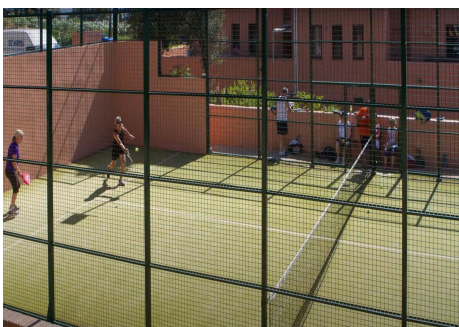
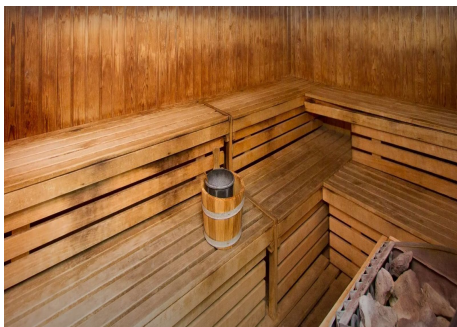
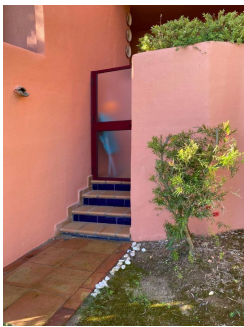
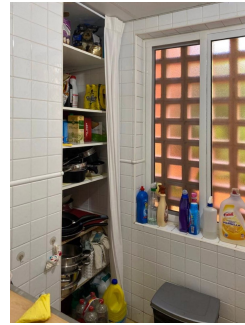
166 m²
Built

Este fantástico piso en una planta baja elevada es espacioso y tiene mucha luz. Dispone de dos preciosas terrazas, una cubierta que da a los maravillosos jardines con vistas a la montaña, y otra más grande que también se puede utilizar para el entretenimiento o para tomar el sol tranquilamente en un cálido día de verano. Los dos dormitorios son grandes, y vienen con espaciosos armarios empotrados. Ambos tienen amplios baños en suite. La cocina también es bastante grande y está totalmente equipada, con una despensa independiente y un lavadero. Hay un parking subterráneo con mucho espacio para aparcar, un trastero y un ascensor que lleva directamente a la planta del apartamento. La comunidad es impresionante, con varias piscinas (¡una de ellas climatizada!), jardines muy bien cuidados con árboles crecidos, palmeras y plantas subtropicales, y fácil acceso al restaurante Clubhouse, que sirve una maravillosa selección de comida y bebidas de alta gama e incluso noches de eventos temáticos que no querrá perderse. El Soto de Marbella también cuenta con su propio campo de golf de nueve hoyos, gimnasio, sauna, spa, pistas de tenis, pádel, campo de petanca y zona de juegos para niños. Sin duda, más que suficiente para entretener a toda la familia. A pocos minutos en coche se encuentra Elviria, que no sólo cuenta con la mejor playa de Marbella, sino también con una gran variedad de restaurantes, bares y clubes de playa, incluyendo el mundialmente famoso Nikki Beach. Muy cerca tenemos el complejo de La

Cala Golf es el más grande de España con tres campos de longitud completa, un campo de seis hoyos y una academia de David Leadbitter y campo de prácticas.



PROPERTIES
silversea



PROPERTIES
silversea

