



## APARTAMENTO PLANTA BAJA 2 DORMITORIOS 2 BAÑOS EN LA MAIRENA

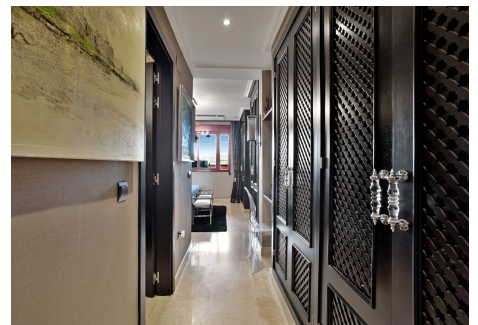
La Mairena

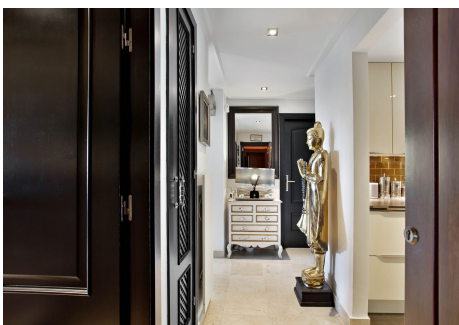
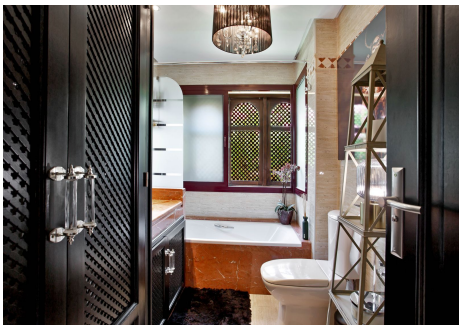
**REF# R4094038 – 399.000€**

2	2	146 m <sup>2</sup>	210 m <sup>2</sup>	31 m <sup>2</sup>
Beds	Baths	Built	Terreno	Terrace

Un apartamento con jardín como ningún otro... Este excepcional piso de esquina es tan espacioso que parece una villa. Los propietarios se trasladaron aquí desde Dubai y lo han diseñado meticulosamente y han aprovechado al máximo la planta para adaptarse a su exigente gusto y estilo de vida. Una mezcla de muebles de Eichholtz y de Dubai, el espacio es realmente único y las habitaciones fluyen a la perfección creando una sensación de continuidad y privacidad que es difícil de encontrar en la vida del apartamento y exclusiva de El Soto. Uno de los únicos cuatro bloques orientados al sur en todo El Soto, este es el único apartamento cuyo enorme jardín envolvente al suroeste goza de sol todo el día y es completamente privado. Los propietarios lo han ajardinado con césped artificial, piedras blancas, iluminación ambiental y estatuas de Buda... Han creado una escapada impresionante donde se puede disfrutar de la paz y la tranquilidad de la vida en la montaña, mientras que sólo dos minutos a pie de la fabulosa El Soto Clubhouse. El interior del apartamento ha sido totalmente renovado y diseñado por los propietarios. Toda la carpintería se ha pintado en negro mate y se han construido armarios empotrados adicionales en el dormitorio principal y en ambos baños. La cocina ha sido completamente reformada y ampliada con electrodomésticos Neff, un elegante suelo de cerámica y una ventana de suelo a techo con vistas al jardín privado. El salón cuenta con un espectacular artesonado que da altura y grandeza al espacio. El segundo

dormitorio tiene una cama matrimonio (180 cm), un armario empotrado y segundo armario adicional. El segundo baño tiene una lavadora y secadora Bosch, liberando más espacio de almacenamiento en la cocina. Las dos terrazas han sido cerradas con cortinas de cristal y el suelo ha sido terminado con el mismo suelo de mármol que el resto de la propiedad y ambas terrazas han sido equipadas con aire acondicionado para que no se sientan como terrazas sino como habitaciones adicionales. La terraza más grande se utiliza como comedor y la más pequeña como segundo despacho, ya que los propietarios trabajan principalmente desde casa. Todo el apartamento ha sido equipado con paneles de calefacción UV que pueden ser controlados a través de termostatos individuales montados en la pared o a través de una aplicación. La caldera de 150 litros se instaló recientemente en 2021 y es energéticamente eficiente. En 2020 se compró e instaló un nuevo sistema de aire acondicionado central de la marca Daikin. Hay cámaras Ring instaladas en todo el interior y el exterior del apartamento. Hay una sistema de alarma instalada con un contrato actual con Sector Alarm. Hay altavoces Sonos conectados en todo el apartamento y toda la iluminación de la casa, los paneles de calefacción, las persianas eléctricas se pueden controlar a través de una aplicación. Hay una plaza de aparcamiento subterráneo completa con punto de carga eléctrica. El apartamento también viene con un trastero frente a la plaza de aparcamiento que los propietarios han ventilado y tratado para la humedad y equipado con estanterías. En definitiva, se trata de una casa espectacular en la que se ha pensado en todos los detalles y se han atendido todas las necesidades.





PROPERTIES  
silversea



# PROPERTIES silversea

