



CASA 4 DORMITORIOS 3 BAÑOS EN MIJAS

Mijas

REF# R3734782 – 4.900.000€

4
Beds

3
Baths

498 m²
Built

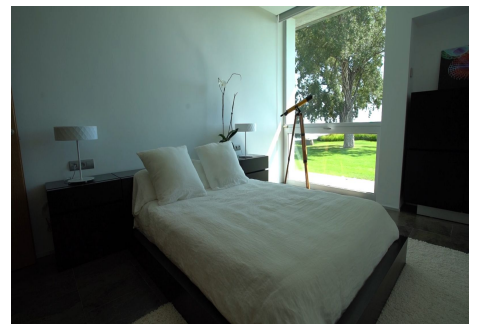
2800 m²
Terreno

270 m²
Terrace

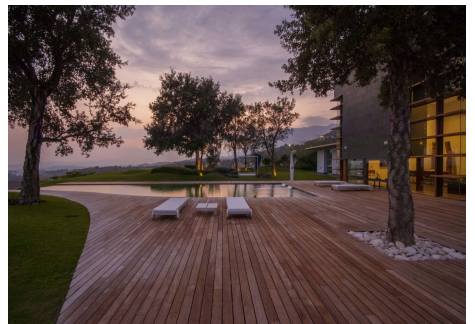
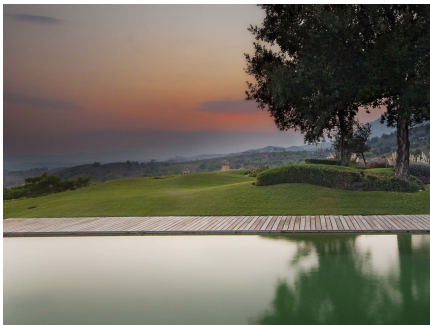
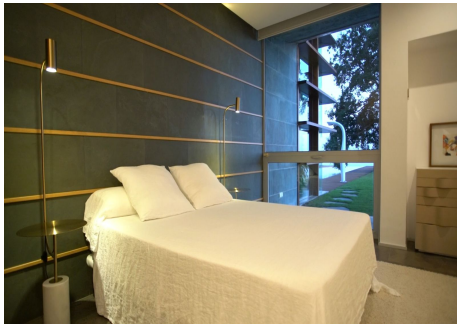
Caracterizada por la fuerza visual de su estilo vanguardista y sus espectaculares vistas al mar, Villa Sena se alza como la villa que marca la gran diferencia. Lujosa, grandiosa, minimalista. La premisa principal del proyecto ha consistido en llenar principalmente de luz natural el ambiente y potenciar al máximo la luminosidad de la vivienda en todas sus estancias. Lo inusual de su estructura hace de esta villa un diseño exclusivo y único, tanto en lo referente a la arquitectura como a sus exteriores. Un jardín llano, suave y moderno. Una piscina infinity que nos invita a relajarnos, vistas espectaculares a la bahía de Fuengirola, naturaleza e intimidad te envolverán en un ambiente fascinante. PLANTA PRINCIPAL Entrada peatonal a la parcela a través de un portón automatizado independiente. Entrada para vehículos a través de una puerta de garaje con mando a distancia. Acceso a la vivienda a través de una puerta blindada. Amplio recibidor que conecta ambas plantas y da paso al salón principal con una altura de 7 metros. Frontal con aplacado en el centro acompañado de cristaleras laterales que hacen disfrutar de unas maravillosas vistas al jardín. Cocina abierta con amplio ventanal con vista y comunicada con el salón. Dormitorio principal con vestidor, baño con bañera de hidromasaje unido, a través de una pasarela de madera, con la zona de gimnasio. Amplio pasillo con numerosos armarios laterales, tres amplios dormitorios luminosos y dos baños. EXTERIORES: Terraza cubierta y descubierta que acoge una zona chill out, con un jacuzzi. piscina infinity con plataforma para hamacas y jardín tropical con zona de relax en la parte más profunda. Garaje

PROPERTIES
silversea

cerrado para dos coches, trastero exterior y media pista de baloncesto. PLANTA SUPERIOR Sala de relax o juegos. Habitación supletoria SUPERFICIES Nivel 1 (interior): 462,60 M2 | Nivel 2: (interior): 35,02 M2 Total M2 Interiores: 497,74 M2 Terraza cubierta: 33,02 M2 | Terraza descubierta: 240,27 M2 Piscina: 75,20 M2 Parcela: 2.813,05 M2 FORMA DE PAGO PRECIO: 4.900.000 € + ITP DEPÓSITO: 30.000 € RESTO: ESCRITURA GASTOS IBI (ANUAL): 3.260 € | COMUNIDAD (MENSUAL): 265 € | BASURA (ANUAL): 80 €



PROPERTIES
silversea



PROPERTIES
silversea

